



## Prefeitura Municipal de Sumé – PB Secretaria Municipal de Saúde

Boletim Epidemiológico Coronavírus –07-07-2021



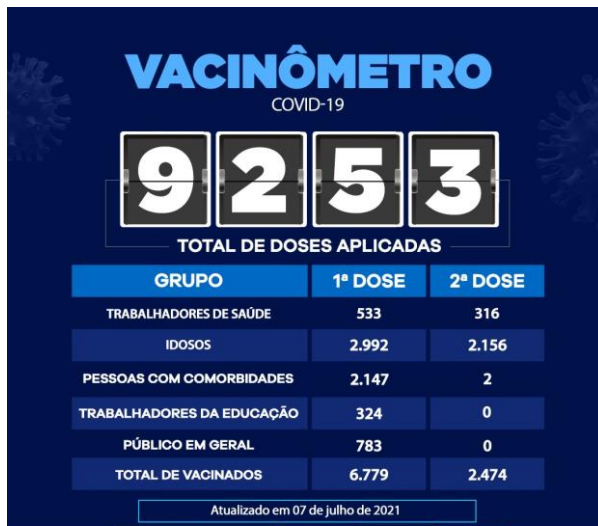
O município de Sumé não apresentou casos confirmados de coronavírus nesta quarta-feira (07).

Foram registrados 09 casos recuperados na data de hoje, o município tem agora 11 casos ativos para a Covid-19.

Não há mais pacientes de Sumé internados com a doença em hospitais.

Ao perceber sintomas da Covid-19, não espere, procure uma Unidade de Saúde e solicite o atendimento precoce.

A Secretaria de Saúde atualiza os números das doses aplicadas da vacina contra o coronavírus no município.



Ascom PMS

07/07/2021