

LEI Nº 1.531, DE 03 DE MAIO DE 2023
(AUTORIA: PODER EXECUTIVO)

Dispõe sobre a Plano Rodoviário do Município de Sumé-PB, a partir da alteração da Lei Municipal nº 300 de 11, de março de 1973.

O CHEFE DO PODER EXECUTIVO DO MUNICÍPIO DE SUMÉ, ESTADO DA PARAÍBA, no uso de suas atribuições legais e de conformidade com a Lei Orgânica Municipal, faz saber que a Câmara Municipal aprovou e eu sanciono a seguinte Lei:

Art. 1º Fica aprovado o novo Plano Rodoviário do Município de Sumé, alterando-se a Lei Municipal nº. 300, de 11 de março de 1973, passando a ser representado pelos seguintes instrumentos referenciais:

I - Mapa indicativo, com as dimensões 549 x 841 mm, retirando o contorno das publicações do IBGE, incluindo as estradas do Sistema Federal, Estadual e Municipal, a rede hidrográfica e aglomerados urbanos, bem como, a situação do município no contexto do Estado da Paraíba, conforme ANEXO I desta Lei.

II - Listagem das estradas que interligam o Plano Rodoviário Municipal, conformar ANEXO II desta Lei.

Art. 2º Esta lei entrará em vigor na data de sua publicação, revogadas as disposições em contrário.

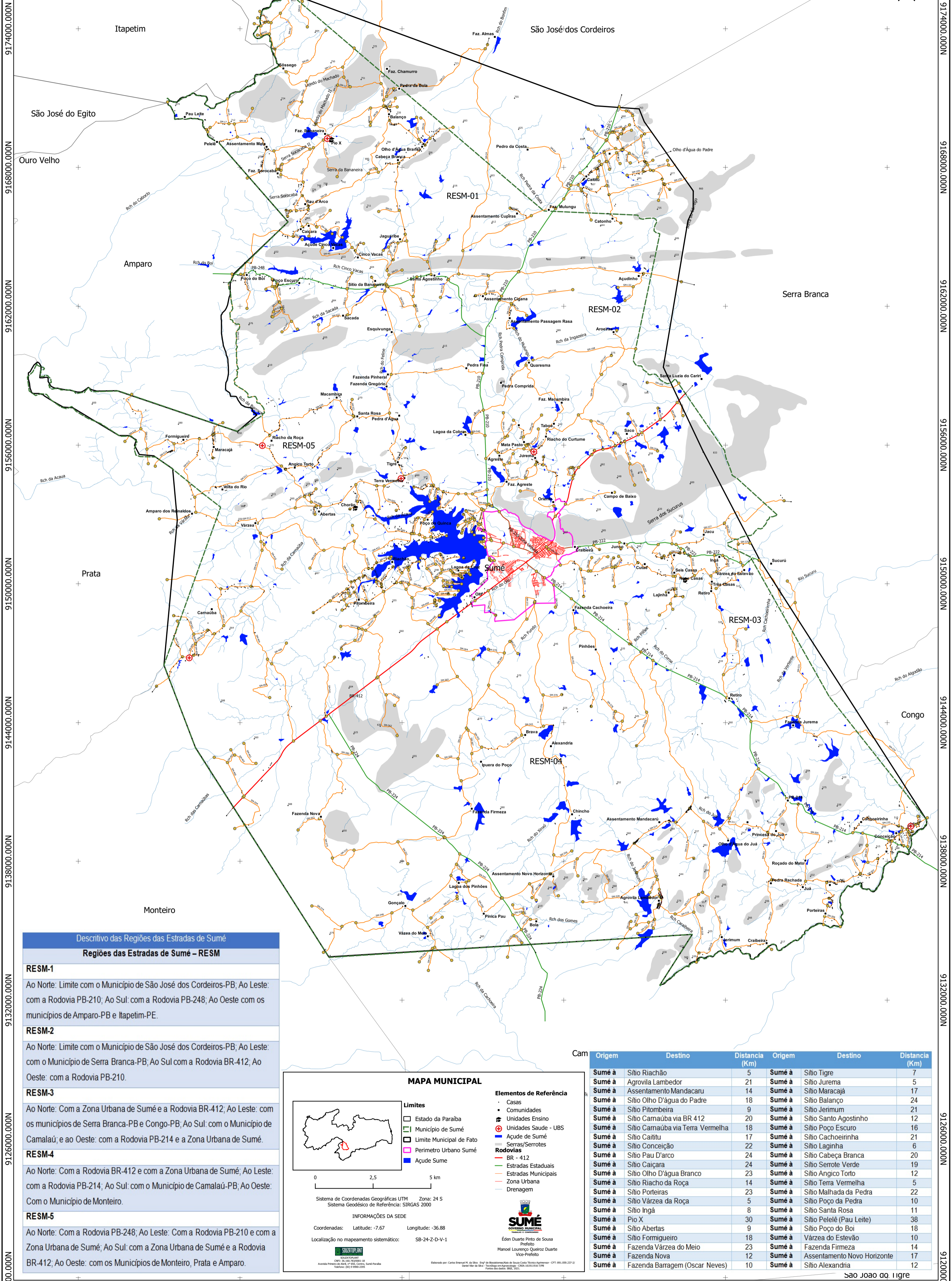
Art. 3º Esta Lei entrará em vigor a partir da data da sua publicação, ficando revogadas todas as disposições em contrário.

Gabinete do Prefeito do Município de Sumé-PB, 03 de maio de 2023.

ÉDEN DUARTE PINTO DE SOUSA
Prefeito do Município de Sumé-PB

PERÍMETRO: 167,0 km
ÁREA: 832,5 km²

PREFEITURA MUNICIPAL DE SUMÉ - PB
LEI MUNICIPAL Nº. ____/2023
ANEXO I



Descritivo das Regiões das Estradas de Sumé	
Regiões das Estradas de Sumé - RESM	
RESM-1	Ao Norte: Limite com o Município de São José dos Cordeiros-PB; Ao Leste: com a Rodovia PB-210; Ao Sul: com a Rodovia PB-248; Ao Oeste com os municípios de Amparo-PB e Itapetim-PE.
RESM-2	Ao Norte: Limite com o Município de São José dos Cordeiros-PB; Ao Leste: com o Município de Serra Branca-PB; Ao Sul com a Rodovia BR-412; Ao Oeste: com a Rodovia PB-210.
RESM-3	Ao Norte: Com a Zona Urbana de Sumé e a Rodovia BR-412; Ao Leste: com os municípios de Serra Branca-PB e Congo-PB; Ao Sul: com o Município de Camalaú; e ao Oeste: com a Rodovia PB-214 e a Zona Urbana de Sumé.
RESM-4	Ao Norte: Com a Rodovia BR-412 e com a Zona Urbana de Sumé; Ao Leste: com a Rodovia PB-214; Ao Sul: com o Município de Camalaú-PB; Ao Oeste: Com o Município de Monteiro.
RESM-5	Ao Norte: Com a Rodovia PB-248; Ao Leste: Com a Rodovia PB-210 e com a Zona Urbana de Sumé; Ao Sul: com a Zona Urbana de Sumé e a Rodovia BR-412; Ao Oeste: com os Municípios de Monteiro, Prata e Amparo.

MAPA MUNICIPAL

Limites

- Estado da Paraíba
- Município de Sumé
- Limite Municipal de Fato
- Perímetro Urbano Sumé
- Açude Sumé

Elementos de Referência

- Casas
- Comunidades
- Unidades Ensino
- Unidades Saúde - UBS
- Açude de Sumé
- Serras/Serrote

Rodovias

- BR - 412
- Estradas Estaduais
- Estradas Municipais
- Zona Urbana
- Drenagem

0 2,5 5 km

Sistema de Coordenadas Geográficas UTM Zona: 24 S
Sistema Geodésico de Referência: SIRGAS 2000

INFORMAÇÕES DA SEDE

Coordenadas: Latitude: -7.67 Longitude: -36.88
Localização no mapeamento sistêmico: SB-24-Z-D-V-1

SUMÉ
GOVERNO MUNICIPAL

Éden Duarte Pinto de Sousa
Prefeito
Manoel Lourenço Queiroz Duarte
Vice-Prefeito

Elaborado por: Carlos Brenner H. da Silva - Engº de Planejamento de Saneamento/Instituto de Saneamento Ambiental - CREA: 091.059.237/3
Daniel Vitor da Silva - Técnico de Planejamento - CREA: 510.033.516-5/96
Fórum: 016.8026.2021

Cam	Origem	Destino	Distancia (Km)	Origem	Destino	Distancia (Km)
	Sumé à	Sítio Riachão	5	Sumé à	Sítio Tigre	7
	Sumé à	Agrovila Lambedor	21	Sumé à	Sítio Jurema	5
	Sumé à	Assentamento Mandacarú	14	Sumé à	Sítio Maracajá	17
	Sumé à	Sítio Olho D'água do Padre	18	Sumé à	Sítio Balanço	24
	Sumé à	Sítio Pitombeira	9	Sumé à	Sítio Jerimum	21
	Sumé à	Sítio Carnaúba via BR 412	20	Sumé à	Sítio Santo Agostinho	12
	Sumé à	Sítio Carnaúba via Terra Vermelha	18	Sumé à	Sítio Poço Escuro	16
	Sumé à	Sítio Caititu	17	Sumé à	Sítio Cachoeirinha	21
	Sumé à	Sítio Conceição	22	Sumé à	Sítio Laginha	6
	Sumé à	Sítio Pau D'arco	24	Sumé à	Sítio Cabeça Branca	20
	Sumé à	Sítio Caiçara	24	Sumé à	Sítio Serrote Verde	19
	Sumé à	Sítio Olho D'água Branco	23	Sumé à	Sítio Angico Torto	12
	Sumé à	Sítio Riacho da Roça	14	Sumé à	Sítio Terra Vermelha	5
	Sumé à	Sítio Porfeiras	23	Sumé à	Sítio Malhada da Pedra	22
	Sumé à	Sítio Várzea da Roça	5	Sumé à	Sítio Poço da Pedra	10
	Sumé à	Sítio Ingá	8	Sumé à	Sítio Santa Rosa	11
	Sumé à	Pio X	30	Sumé à	Sítio Pelelé (Pau Leite)	38
	Sumé à	Sítio Abertas	9	Sumé à	Sítio Poço do Boi	18
	Sumé à	Sítio Fomigueiro	18	Sumé à	Várzea do Estevão	10
	Sumé à	Fazenda Várzea do Meio	23	Sumé à	Fazenda Firmeza	14
	Sumé à	Fazenda Nova	12	Sumé à	Assentamento Novo Horizonte	17
	Sumé à	Fazenda Barragem (Oscar Neves)	10	Sumé à	Sítio Alexandria	12

Lei Municipal nº. 760/2023

ANEXO II

RESM-1 - (REGIÃO DAS ESTRADAS DE SUMÉ)			
Sigla	Descritivo - Referencial Geográfico Local	Descritivo - Ponto inicial e Ponto final	Comprimento (metros)
SM-01	Pio X, Faz. Bananeira, Sossego, Cacimbinha	Início na Estr. SM-05	555
SM-02	Pio X, Faz. Bananeira, Sossego, Cacimbinha	Início na Estr. SM-06 e final com a Estr. SM-03	445
SM-03	Pio X, Faz. Bananeira, Sossego, Cacimbinha	Início na Estr. SM-06	831
SM-04	Pio X, Faz. Bananeira, Sossego, Cacimbinha	Início na Estr. SM-03	390
SM-05	Pio X, Faz. Bananeira, Sossego, Cacimbinha	Início na Estr. SM-03	703
SM-06	Pio X, Faz. Bananeira, Sossego, Cacimbinha	Início na Estr. SM-19	8981
SM-07	Pio X, Faz. Bananeira, Sossego, Cacimbinha	Início na Estr. SM-06	1530
SM-08	Pio X, Faz. Sorocaba, Pau d'Arco	Início na Estr. SM-60 e final com a Estr. SM-21	493
SM-09	Pio X, Faz. Bananeira, Sossego, Caninana	Início na Estr. SM-06	2998
SM-10	Pio X, Faz. Bananeira, Sossego	Início e final com a Estr. SM-06	1442
SM-11	Pio X, Faz. Bananeira, Sossego, Caninana	Início na Estr. SM-06 e final com a Estr. SM-14	1922
SM-12	Pio X, Faz. Bananeira, Lagoa da Laje	Início na Estr. SM-06 e final com a Estr. SM-14	2601
SM-13	Pio X, Faz. Bananeira, Lajedo do Machado	Início na Estr. SM-12 e final com a Estr. SM-14	581
SM-14	Pio X, Faz. Bananeira, Pedra da Bola, Pintada, Lagoa da Laje	Início na Estr. SM-33	3482
SM-15	Pio X, Pelelé	Início na Estr. SM-17	1099
SM-16	Pio X, Pelelé	Início na Estr. SM-17	1301
SM-17	Pio X, Pelelé, Mata	Início e final com a Estr. SM-19	2039
SM-18	Pio X, Pelelé	Início na Estr. SM-17 e final com a Estr. SM-19	189
SM-19	Pio X, Pau Leite, Pelelé, Mata, Balanço	Início na Estr. SM-33 e final com a Estr.	11818
SM-20	Pio X, Mata, Nanico	Início na Estr. SM-19	1728
SM-21	Pio X, Mata, Sorocaba, Pau d'Arco	Início na Estr. SM-19 e final com a Estr. SM-25	2330
SM-22	Pio X, Sorocaba, Pau d'Arco	Início na Estr. SM-21 e final com a Estr. SM-08	209
SM-23	Pio X, Pedra da Bola, Faz. Almas	Início na Estr. SM-33 e final com a Estr. SM-24	5915
SM-24	Santo Agostinho, Faz. Almas	Início na Estr. SM-32 e final com a Estr. SM-23	10806

Lei Municipal nº. 760/2023

ANEXO II

SM-25	Pio X, Pau d'Arco	Início na Estr. SM-39 e final com a Estr. SM-60	2844
SM-26	Pio X, Pau d'Arco	Início na Estr. SM-25 e final com a Estr. SM-27	842
SM-27	Pio X, Pau d'Arco, Caiçara	Início na Estr. SM-39	1001
SM-28	Pio X, Pau d'Arco	Início na Estr. SM-27	295
SM-29	Pio X, Faz. Sorocaba	Início na PB-210	995
SM-30	Pio X, Faz. Bananeira, Serra da Bananeira	Início na Estr. SM-19	2100
SM-31	Cigana	Início na Estr. SM-32 e final com a Estr. SM-68	901
SM-32	Sto. Agostinho, PB-248, Cigana, PB-210	Início na PB-248 e final com a PB-210	3206
SM-33	Sto. Agostinho, Jaguaribe, Cabeça Branca, Olho d'Água Branco, Balanço, Pedra da Bola e Cazuzinha.	Início na PB-248 e final com Sitio Cazuzinha	15257
SM-34	Olho d'Água Branco	Início na Estr. SM-33	1059
SM-35	Olho d'Água Branco	Início na Estr. SM-36	1092
SM-36	Olho d'Água Branco, Mata Burro, Faz. Almas	Início na Estr. SM-33	1540
SM-37	Balanço, Cabeça Branca, Matinha	Início e final com a Estr. SM-33	2787
SM-38	Cabeça Branca, Matinha	Início na Estr. SM-37 e final com a Estr. SM-39	426
SM-39	Cabeça Branca, Pau d'Arco, Caiçara, Nanico, Poço do Boi	Início na PB-248 e final com a Estr. SM-33	10332
SM-40	Caiçara, Cinco Vacas	Início na Estr. SM-39	439
SM-41	Caiçara, Cinco Vacas	Início na Estr. SM-42	559
SM-42	Caiçara, Açude Cinco Vacas	Início na Estr. SM-39	1572
SM-43	Caiçara, Açude Cinco Vacas	Início na Estr. SM-42	1224
SM-44	Caiçara, Pau d'Arco	Início na Estr. SM-42	1073
SM-45	Cinco Vacas	Início na Estr. SM-47	1874
SM-46	Cinco Vacas	Início na Estr. SM-47	546
SM-47	Cinco Vacas, Sítio da Bananeira	Início na Estr. SM-48	2627
SM-48	Jaguaribe, Sítio da Bananeira	Início na PB-248 e final com a Estr. SM-33	2498
SM-49	Poço Escuro	Início na PB-248	756
SM-50	Poço Escuro, Sítio da Bananeira	Início na PB-248	420

Lei Municipal nº. 760/2023

ANEXO II

SM-51	Sítio da Bananeira	Início na Estr. SM-48	610
SM-52	Sítio da Bananeira, Jaguaribe	Início na Estr. SM-48 e final com a Estr. SM-53	783
SM-53	Jaguaribe	Início na Estr. SM-48	764
SM-54	Jaguaribe	Início na Estr. SM-48 e final com a Estr. SM-33	252
SM-55	Jaguaribe	Início na Estr. SM-33	947
SM-56	Jaguaribe	Início na Estr. SM-57	385
SM-57	Jaguaribe, Santo Agostinho	Início na Estr. SM-33	1508
SM-58	Balanço, Fazenda Ceci	Início na Estr. SM-19 e final com a Estr. SM-65	924
SM-59	Pedra da Bola	Início e final com a Estr. SM-23	532
SM-60	Olho d'Água do Padre	Início na Estr. SM-19 e final com a Estr. SM-22	1731
SM-61	Santo Agostinho, Cupiras, Faz. Mulungu	Início na Estr. SM-24 e final com a PB-210	4602
SM-62	Pio X, Sossego, Cacimbinha, Caninanã	Início e final com a Estr. SM-06	2274
SM-63	Cupiras	Início na Estr. SM-61	1090
SM-64	Pedro da Costa	Início na PB-210 e final no Pedro Costa	3401
SM-65	Balanço, Faz. Ceci	Início na Estr. SM-19	781
SM-66	Olho d'Água do Padre	Início na PB-210	467
SM-67	Pio X, Cacimbinha	Início na Estr. SM-06 e final com a Estr. SM-07	642
SM-68	Cigana	Início na PB-210	1244
SM-69	Balanço	Início na Estr. SM-33	665
SM-70	Balanço	Início na Estr. SM-31	342
TOTAL DE ESTRADAS DA REGIÃO: 70		TOTAL DE METROS DAS ESTRADAS DA REGIÃO 1	146597

RESM-2 - (REGIÃO DAS ESTRADAS DE SUMÉ)

Sigla	Descritivo - Referencial Geográfico Local	Descritivo - Ponto inicial e Ponto final	Comprimento (metros)
--------------	--	---	-----------------------------

Lei Municipal nº. 760/2023

ANEXO II

SM-100	Olho d'Água do Padre	Início e final na Estr. SM-101	368
SM-101	Olho d'Água do Padre (Divisa com Duas Serras)	Início na Estr. SM-102 e final com a PB-210	1748
SM-102	Olho d'Água do Padre	Início na Estr. SM-109	4584
SM-103	Olho d'Água do Padre	Início na Estr. SM-102 e final com a Estr. SM-107	807
SM-104	Caititu	Início na Estr. SM-112	418
SM-105	Olho d'Água do Padre	Início na Estr. SM-107	557
SM-106	Olho d'Água do Padre	Início na Estr. SM-107 e final com a Estr. SM-105	595
SM-107	Olho d'Água do Padre	Início na PB-210 e final com a Estr. SM-105	542
SM-108	Olho d'Água do Padre	Início na Estr. SM-103 e final com a Estr. SM-107	303
SM-109	Olho d'Água do Padre, Balanço, Jerico	Início na PB-210 e final no limite com Serra Branca	4180
SM-110	Olho d'Água do Padre	Início na PB-210 e final com a Estr. SM-109	1050
SM-111	Olho d'Água do Padre (Acesso Igreja Católica)	Início na Estr. SM-112 e final com a Estr. SM-110	437
SM-112	Caititu, Olho d'Água do Padre	Início na Estr. SM-118 e final com a Estr. SM-109	2696
SM-113	Olho d'Água do Padre	Início na Estr. SM-112	543
SM-114	Olho d'Água do Padre	Início na Estr. SM-112	371
SM-115	Olho d'Água do Padre, Caititu	Início na Estr. SM-112	170
SM-116	Caititu	Início na PB-210 e final com a Estr. SM-112	302
SM-117	Caititu (Próximo ao Campo de Futebol)	Início na PB-210 e final com a Estr. SM-112	327
SM-118	Caititu, Catonho (Próximo ao Campo de Futebol)	Início na PB-210 e final com a Estr. SM-120	2305
SM-119	Caititu (Próximo ao Campo de Futebol)	Início na Estr. SM-118	1458
SM-120	Olho d'Água do Padre, Caititu, Catonho	Início na Estr. SM-112	2943
SM-121	Catonho, Olho d'Água do Padre	Início na Estr. SM-120 e final com a Estr. SM-109	2454
SM-122	Olho d'Água do Padre, Serra do Capim	Início na Estr. SM-109 e final com sopé da Serra do Capim	760
SM-123	Olho d'Água do Padre (Prox. as casas de Paulo e Reginaldo)	Início na Estr. SM-109	1048
SM-124	Olho d'Água do Padre (Por trás da Serra do Olho d'Água do Padre)	Início na Estr. SM-107	477
SM-125	Olho d'Água do Padre	Início na Estr. SM-109 e final com a Estr. SM-123	407
SM-126	Olho d'Água do Padre	Início na Estr. SM-109 e final com a Estr. SM-102	1162

Lei Municipal nº. 760/2023

ANEXO II

SM-127	Olho d'Água do Padre	Início na Estr. SM-109	327
SM-128	Olho d'Água do Padre, Jerico	Início na Estr. SM-109	222
SM-129	Olho d'Água do Padre (Prox. a casa de Geraldo)	Início na Estr. SM-109	522
SM-130	Passagem Rasa, Açudinho	Início na PB-210	7292
SM-131	Açudinho	Início na Estr. SM-132	782
SM-132	Açudinho	Início na Estr. SM-130	1499
SM-133	Passagem Rasa (Acesso a Agrovila)	Início na PB-210	2031
SM-134	Passagem Rasa (Acesso a Lotes)	Início na Estr. SM-133	923
SM-135	Passagem Rasa (Acesso a Manga)	Início na Estr. SM-133	2826
SM-136	Pedra Comprida, Quaresma	Início na PB-210 e final com a Estr. SM-137	3185
SM-137	Oriente, Riacho do Curtume, Jurema, Macambira, Quaresma	Início na Br-412 e final com a Estr. SM-136	9388
SM-138	Agreste, Mata Pasto, Jurema	Início na PB-210 e final com a Estr. SM-137	2471
SM-139	Agreste, Pedra Comprida	Início na Estr. SM-138	919
SM-140	Mata Pasto, Pedra Comprida	Início na Estr. SM-139	1021
SM-141	Pedra Comprida	Início na Estr. SM-139	1132
SM-142	Jurema, Casa de Pedra, Mata Pasto	Início na Estr. SM-138 e final com a Estr. SM-144	436
SM-143	Jurema, Casa de Pedra, Mata Pasto	Início na Estr. SM-142	1029
SM-144	Jurema, Mata Pasto, Pedra Comprida	Início na Estr. SM-154 e final no Sitio Pedra Cumprida	1192
SM-145	Mata Pasto, Pedra Comprida	Início na Estr. SM-144	1318
SM-146	Jurema, Taboa, Aroeira	Início na Estr. SM-137 e final no Sitio Aroeiras	6578
SM-147	Aroeira	Início na Estr. SM-146	1156
SM-148	Jurema	Início e final na Estr. SM-149	882
SM-149	Agreste, Jurema	Início na Estr. SM-150 e final com a Estr. SM-137	1960
SM-150	Agreste	Início na PB-210 e final com a Estr. SM-138	2855
SM-151	Agreste, Casa de Pedra (Flavio Quintans)	Início na Estr. SM-150	739
SM-152	Agreste, Casa de Pedra (Flavio Quintans)	Início na Estr. SM-151	360
SM-153	Oriente	Início na Estr. SM-137	2087

Lei Municipal nº. 760/2023

ANEXO II

SM-154	Jurema, Casa de Pedra, Mata Pasto	Início na Estr. SM-138 e final com a Estr. SM-142	82
SM-155	Olho d'Água do Padre, Balanço	Início na Estr. SM-109 e final no limite com Serra Branca	600
SM-156	Balanço, Serra do Córrego	Início na SM-155 e final com a Serra do Córrego	320
SM-157	Olho d'Água do Padre, Jerico	Início na SM-109 e final com a Estr. SM-102	710
SM-158	Juruti	Início na BR-412 e final Assentamento Saco	810
SM-159	Juruti	Início na BR-412 e final Assentamento Saco	350
SM-160	Juruti	Início na BR-412 e final Assentamento Saco	260
SM-161	Recanto, Jurema	Início na SM-137 e final Fazenda Recanto	340
SM-162	Saco (Assentamento)	Início na BR-412 e final Assentamento Saco	250
SM-163	Saco, (Assentamento)	Início na BR-412 e final na SM-146	2144
SM-164	Saco (Assentamento)	Início na BR-412 e final na SM-163	1740
SM-165	Saco (Assentamento)	Início na BR-412 e final Assentamento Saco	505
SM-166	Saco (Assentamento)	Início na BR-412 e final Assentamento Saco	1050
SM-167	Saco, Pai Chico	Início na BR-412 e final Assentamento Saco	520
SM-168	Aroeira, Santa Luzia	Início travessa com SM-146 e final Ass. Aroeira	4720
SM-169	Saco, Santa Luzia	Início no limite municipal e final Assentamento Saco	1500
TOTAL DE ESTRADAS DA REGIÃO: 70		TOTAL DE METROS DAS ESTRADAS DA REGIÃO 2	104044

RESM-3 - (REGIÃO DAS ESTRADAS DE SUMÉ)

Sigla	Descritivo - Referencial Geográfico Local	Descritivo - Ponto inicial e Ponto final	Comprimento (metros)
--------------	--	---	-----------------------------



Lei Municipal nº. 760/2023

ANEXO II

SM-200	Campo de Baixo, BR-412	Início na BR-412 e final no Sítio Campo de Baixo	2392
SM-201	Campo Alegre, BR-412, Nemezio Odon	Início na Estr. SM-203	995
SM-202	Campo Alegre, BR-412, Nemezio	Início na Estr. SM-203	1343
SM-203	Campo Alegre, BR-412, Nemezio	Início na BR-412	1035
SM-204	Saco	Início na BR-412	1232
SM-206	Sumé/Sucuru	Início na BR-412 e final com a Estr. SM-207	1072
SM-207	Banquinho, Rio Sucuru	Início e final na PB-214	14742
SM-208	Perímetro Irrigado, Cutaé, Seis Casas, Lajinha, Nove Casas, Retiro, Logradouro	Início na Estr. SM-207	1223
SM-209	Craibeira, Perímetro Irrigado	Início na Estr. SM-207	623
SM-210	Craibeira, Perímetro Irrigado	Início na Estr. SM-207	1115
SM-211	Craibeira, Perímetro Irrigado	Início na Estr. SM-205	324
SM-212	Craibeira, Perímetro Irrigado	Início na Estr. SM-207	448
SM-213	Cutaé, Perímetro Irrigado	Início na Estr. SM-207	874
SM-214	Cutaé, Perímetro Irrigado	Início na Estr. SM-207	668
SM-215	Cutaé, Perímetro Irrigado	Início na PB-222 e final no PIS (Perímetro Irrigado Sumé).	314
SM-216	Junco	Início na PB-222 e final com a Estr. SM-207	1072
SM-217	Cutaé, Junco	Início na PB-222 e final no PIS	1071
SM-218	Junco, Perímetro Irrigado	Início na Estr. SM-205	866
SM-219	Jacu	Início na PB-222 e final no Jacu (Leônidas Duarte).	1041
SM-220	Várzea da Roça	Início na Estr. SM-219 e final com a Estr. SM-207	1130
SM-221	Várzea da Roça, PIS, Seis Casas	Início na PB-222 e final com a Estr. SM-219	203
SM-222	Várzea da Roça	Início na PB-222 e final com a Estr. SM-207	875
SM-223	Nove Casas, Lajinha	Início na Estr. SM-207	2130
SM-224	Lajinha, Seis Casas	Início na Estr. SM-223	392
SM-225	Lajinha	Início na Estr. SM-223	335
SM-226	Lajinha	Início na Estr. SM-223	260
SM-227	Lajinha	Início na Estr. SM-205	6040

Lei Municipal nº. 760/2023

ANEXO II

SM-228	Jacu	Início na PB-222 e final com a Estr. SM-227	2066
SM-229	Jacu, Riacho da Horta, Ingá	Início na Estr. SM-228	526
SM-230	Riacho da Horta, Assentamento	Início na PB-222 e final com a Estr. SM-231	3255
SM-231	Ingá, Várzea do Estevão	Início na Estr. SM-234	6634
SM-232	Faz. Jurema, Várzea do Estevão	Início na PB-214	1926
SM-233	Pinhões	Início na Estr. SM-207	3048
SM-234	Logradouro, Ass. Cicero Severo, Retiro	Início na PB-214 e final com a Estr. SM-235	11469
SM-235	Faz. Jurema, Caxingó, Cachoeirinha, Conceição	Início na PB-214 e final com a Estr. SM-237	2900
SM-236	Cachoeirinha, Conceição (Próximo ao Açude da Conceição).	Início na Estr. SM-235 e final com a Estr. SM-237	227
SM-237	Conceição, (Entre o Açude e a Escola da Conceição)	Início na PB-214	1898
SM-238	Conceição	Início na Estr. SM-241	238
SM-239	Conceição	Início na Estr. SM-238	173
SM-240	Conceição	Início e final na Estr. SM-237	355
SM-241	Conceição (Próximo a Escola)	Início na Estr. SM-237	779
SM-242	Conceição (Próximo a Estação da CAGEPA)	Início na Estr. SM-237	351
SM-243	Conceição (Próximo a casa de Neném Magalhães e Paulo Barragem)	Início na PB-222 e final com a Estr. SM-245	1123
SM-244	Ingá, Três Casas	Início na PB-222 e final com a Estr. SM-207	1931
SM-245	Ingá, Retiro, Três Casas	Início na PB-222 e final com a Estr. SM-207	1061
SM-246	Ingá, Três Casas	Início na Estr. SM-237 e final com a PB-214	568
SM-247	Conceição, (Entre o Açude e a Mansão do Vaqueiro)	Início na BR-412 e final no Aterro Sanitário	870
SM-248	Campo Alegre, Aterro Sanitário	Início BR-412 e final no Sítio Saco (Aníbal)	415
SM-249	Saco, BR-412 (Casa de Rossione Aníbal)	Início BR-412 e final no Sítio Saco (Aníbal)	684
TOTAL DE ESTRADAS DA REGIÃO: 49		TOTAL DE METROS DAS ESTRADAS DA REGIÃO 3	86312

Lei Municipal nº. 760/2023

ANEXO II

RESM-4 - (REGIÃO DAS ESTRADAS DE SUMÉ)			
Sigla	Descritivo - Referencial Geográfico Local	Descritivo - Ponto inicial e Ponto final	Comprimento (metros)
SM-300	Conceição, Malhada da Pedra, Rio Paraíba.	Início na PB-214	928
SM-301	Conceição, Malhada da Pedra, Porteiras, Rio Paraíba.	Início na PB-214	6389
SM-302	Malhada da Pedra, Porteiras	Início e final na Estr. SM-361	1343
SM-303	Cachoeirinha, Malhada da Pedra, Porteiras	Início na PB-214 e final com a Estr. SM-201	1401
SM-304	Malhada da Pedra, Porteiras	Início na Estr. SM-303 e final com a Estr. SM-201	1693
SM-305	Roçado do Mato, Juá	Início na PB-214 e final com a Estr. SM-361	4431
SM-306	Riacho das Porteiras, Rio Paraíba	Início na Estr. SM-301	888
SM-307	Jerimum, Craibeira, Pedra Rachada, Juá	Início na Estr. SM-361 e final com a Estr. SM-308	3065
SM-308	Ass. Mandacaru (Feijão), Olho d'Água do Juá, Jerimum.	Início na Estr. SM-313 e final com a Estr. SM-307	8387
SM-309	Cachoeirinha, Princesa do Juá	Início na Estr. SM-311 e final com a PB-214	3053
SM-310	Fazenda Nova (Firmeza)	Início e final na Estr. SM-375	1105
SM-311	Faz. Olho d'Água do Juá, Veneza do Juá, Princesa do Juá	Início na Estr. SM-312 e final com a Estr. SM-309	2801
SM-312	Faz. Olho d'Água do Juá, PB-214.	Início na PB-214 e final com a Estr. SM-313	3414
SM-313	Ass. Mandacaru (Feijão), Olho d'Água do Juá, Jerimum.	Início na Estr. SM-314	2286
SM-314	Pinhões, Ass. Mandacaru (Feijão), Bezerro Morto.	Início na PB-214 e final com a PB-224	16709
SM-315	Ass. Mandacaru (Feijão), Agrovila sede da Faz. Feijão	Início na Estr. SM-314	2227
SM-316	Ass. Mandacaru (Feijão), Lambedor, Jerimum.	Início na Estr. SM-308 e final com a Estr. SM-320	2803
SM-317	Ass. Mandacaru (Feijão), Lambedor, Jerimum.	Início e final na Estr. SM-316	1432
SM-318	Ass. Mandacaru (Feijão), Lambedor, Jerimum.	Início na Estr. SM-316 e final com a Estr. SM-319	2013
SM-319	Jerimum (Prox. a sede da Fazenda).	Início na Estr. SM-308	1830
SM-320	Ass. Mandacaru (Feijão), Agrovila II, Lambedor	Início na Estr. SM-314	6141
SM-321	Ass. Mandacaru (Feijão) Lambedor.	Início na Estr. SM-320	409
SM-322	Ass. Mandacaru (Feijão), Lambedor, Quina-Quina	Início na Estr. SM-320	761
SM-323	Ass. Mandacaru (Feijão), Lambedor, Quina-Quina, Quixaba	Início na Estr. SM-320	573

Lei Municipal nº. 760/2023

ANEXO II

SM-324	Ass. Mandacaru (Feijão), Lambedor, Quina-Quina	Início na Estr. SM-320	461
SM-325	Ass. Mandacaru (Feijão), Lambedor, Açude Quixaba	Início na Estr. SM-326	487
SM-326	Ass. Mandacaru (Feijão), Agrovila Lambedor	Início e final na Estr. SM-320	460
SM-327	Ass. Mandacaru (Feijão), Lambedor, Açude Quixaba	Início na Estr. SM-320	698
SM-328	Ass. Mandacaru (Feijão), Lambedor, Quixaba	Início na Estr. SM-320	3577
SM-329	Ass. Mandacaru (Feijão), Agrovila Lambedor	Início na Estr. SM-320	962
SM-330	Ass. Mandacaru (Feijão), Quixaba	Início na Estr. SM-314	800
SM-331	Ass. Novo Horizonte (Bezerro Morto)	Início na Estr. SM-314	1342
SM-332	Ass. Novo Horizonte (Bezerro Morto)	Início na Estr. SM-314	1118
SM-333	Ass. Novo Horizonte (Bezerro Morto)	Início na Estr. SM-314	731
SM-334	Faz. Bola	Início na Estr. SM-357	1252
SM-335	PB-224 - Lagoa dos Pinhões, Várzea do Meio, Gonçalves, Curupati	Início na PB-224	9025
SM-336	Faz. Várzea do Meio	Início na Estr. SM-362	1017
SM-337	Faz. Firmeza	Início na Estr. SM-345	785
SM-338	Faz. Bola - PB-224	Início na Estr. SM-339	491
SM-339	Faz. Bola - PB-224	Início na PB-224	1452
SM-340	Lagoa dos Pinhões, Pinica Pau	Início e final na Estr. SM-341	2691
SM-341	Lagoa dos Pinhões, Pinica Pau	Início na PB-224 e final com a Estr. SM-335	2910
SM-342	Ipuêra do Poço	Início na Estr. SM-363 e final com a Estr. SM-366	1129
SM-343	Faz. Brava	Início na Estr. SM-366 e final com a Estr. SM-350	1324
SM-344	Lagoa dos Pinhões	Início na Estr. SM-344 e final com a Estr. SM-341	981
SM-345	Várzea do Meio (Amauri de Mocin)	Início na Estr. SM-335	2998
SM-346	Várzea do Meio (Amauri de Mocin)	Início na Estr. SM-345	955
SM-347	Várzea do Meio (Amauri de Mocin)	Início na Estr. SM-347	1002
SM-348	Lagoa dos Pinhões, Gonçalves	Início e final na Estr. SM-335	1671
SM-349	Fazenda Craibeira (Luciana Severo)	Início na PB-214	970
SM-350	Brava, Alexandria, Chincho, Ass. Novo Horizonte (Bezerro Morto).	Início na Estr. SM-314	15541

Lei Municipal nº. 760/2023

ANEXO II

SM-351	Firmeza	Início na Estr. SM-375	1075
SM-352	Faz. Cachoeira, Faz. Brava (Frutuoso Neto, Ricardo Mayer)	Início na PB-214	5499
SM-353	Fazenda Nova (Firmeza)	Início na Estr. SM-375	1236
SM-354	Fazenda Santa Cruz, BR-412 (Acesso a casa da Mãe de Lálá do Marmeleiro.)	Início na BR-412	2668
SM-355	Pinhões (Propriedade de herdeiros de Oscar Severo)	Início na Estr. SM-353	1684
SM-356	Chincho (Próximo ao Ass. Novo Horizonte (Bezerro Morto))	Início na Estr. SM-350	927
SM-357	Faz. Bola	Início na PB-224 e final com o Sítio Bola	911
SM-358	Faz. Bola, PB-224	Início na PB-224 e final com a Estr. SM-334	499
SM-359	Faz. Firmeza	Início na Estr. SM-363	961
SM-360	Riacho das Porteiras, Porteiras (Robério)	Início e final na Estr. SM-301	604
SM-361	Princesa do Juá, Juá, Riacho das Porteiras	Início na Estr. SM-301 e final com a Estr. SM-311	5267
SM-362	Olho d'Água do Cunha	Início na BR-412	3234
SM-363	Olho d'Água do Cunha, Ipueira do Poço, Firmeza, Estrada de Camalaú (PB-224)	Início na PB-224 e final com a BR-412	10686
SM-364	Olho d'Água do Cunha	Início na Estr. SM-363	2043
SM-365	Olho d'Água do Cunha	Início na Estr. SM-363	1002
SM-366	Firmeza, Ipueira do Poço, Brava	Início e final na Estr. SM-369	7238
SM-367	Brava, Ipueira do Poço	Início na Estr. SM-342 e final com Estr. SM-366	1066
SM-368	Lagoa dos Pinhões	Início na Estr. SM-341	800
SM-369	Mandacaru, Brava, Ipueira do Poço, Olho d'Água do Cunha.	Início na Estr. SM-350 e final com a Estr. SM-363	5641
SM-370	Olho d'Água do Cunha, Brava	Início na Estr. SM-363	808
SM-371	Mandacaru, Brava	Início na Estr. SM-363	641
SM-372	Oiti (Loteamento de Ronaldo Chaves e acesso ao imóvel de Luís Carlos Pelonha)	Início na BR-412	1261
SM-373	Mandacaru, Brava	Início na Estr. SM-369 e final com a Estr. SM-350	1471
SM-374	Curupati, Gonçalo	Início na Estr. SM-335	1647
SM-375	Faz. Nova, Faz. Firmeza	Início na BR-412 e final com a PB-224	13614
SM-376	Brava	Início na Estr. SM-350	847
SM-377	Lagoa dos Pinhões (Manezin Lourenço)	Início na Estr. SM-368	1536

Lei Municipal nº. 760/2023

ANEXO II

SM-378	Pinhões, Faz. Cachoeira (Frutuoso), Tarley, Próximo à casa de Tota do Banco	Início na Estr. SM-352 e final com a PB-214	10273
SM-379	Pinhões (Maurizin Aleixo)	Início e final na Estr. SM-378	737
SM-380	Faz. Nova	Início na Estr. SM-375 e final com a PB-224	715
SM-381	Ass. Mandacaru, Quixaba	Início na SM-314 final SM-328	2772
TOTAL DE ESTRADAS DA REGIÃO: 82		TOTAL DE METROS DAS ESTRADAS DA REGIÃO 3	222271

RESM-5 - (REGIÃO DAS ESTRADAS DE SUMÉ)

Sigla	Descritivo - Referencial Geográfico Local	Descritivo - Ponto inicial e Ponto final	Comprimento (metros)
SM-400	Barragem (Faz. Oscar Neves)	Início na BR-412	2261
SM-401	Barragem (Faz. Oscar Neves)	Início na Estr. SM-400 e final com a Estr. SM-402	494
SM-402	Barragem (Faz. Oscar Neves)	Início na Estr. SM-403	1420
SM-403	Barragem (Faz. Oscar Neves)	Início na Estr. SM-402	1104
SM-404	Carnaúba/BR-412	Início na BR-412 e final com a Estr. SM-407	6639
SM-405	Cachoeirinha (Próximo a Carnaúba).	Início na Estr. SM-404	2824
SM-406	Xique-xique (Entre Birino e o Mudo).	Início na Estr. SM-404	1192
SM-407	Areal, Carnaúba, Batizar.	Início na Estr. SM-414	7369
SM-408	Carnaúba (Próximo a UBS).	Início na Estr. SM-407 e final com a Estr. SM-411	589
SM-409	Carnaúba (Próximo a UBS).	Início na Estr. SM-407 e final com a Estr. SM-411	618
SM-410	Carnaúba (Próximo a UBS).	Início na Estr. SM-408 e final com a Estr. SM-542	473
SM-411	Carnaúba (Próximo ao Campo de Futebol).	Início na Estr. SM-409 e final com a Estr. SM-542	832
SM-412	Carnaúba (Próximo ao Campo de Futebol).	Início na Estr. SM-407	1762
SM-413	Carnaúba (Próximo a Toinho Santa Cruz).	Início na Estr. SM-407 e final com a Estr. SM-414	1744

Lei Municipal nº. 760/2023

ANEXO II

SM-414	Carnaúba, Várzea, Abertas.	Início na Estr. SM-488	9848
SM-415	Várzea (Próximo a Givanildo Freire).	Início na Estr. SM-414 e final com a Estr. SM-416	271
SM-416	Várzea (Próximo a Givanildo Freire).	Início na Estr. SM-414	1700
SM-417	Várzea (Próximo a Givanildo Freire).	Início na Estr. SM-414	5926
SM-418	Batizar (Jotinha).	Início na Estr. SM-417	1051
SM-419	Agrestinho	Início na Estr. SM-417 e final com a Estr. SM-421	1632
SM-420	Pitombeira	Início na Estr. SM-417 e final com a Estr. SM-422	1590
SM-421	Agrestinho	Início na Estr. SM-419	2343
SM-422	Pitombeira/Riachão (começa prox. ao Agrestinho e vai até prox. Bastinho).	Início na Estr. SM-500 e final com a Estr. SM-421	5950
SM-423	Pitombeira	Início na Estr. SM-443	323
SM-424	Pitombeira (Prox. a Rita Leite, Titita).	Início na Estr. SM-425 e final com a Estr. SM-422	560
SM-425	Pitombeira	Início na Estr. SM-421 e final com a Estr. SM-422	350
SM-426	Pitombeira (Prox. a Associação)	Início na Estr. SM-443 e final com a Estr. SM-422	375
SM-427	Pitombeira (Prox. a Vital)	Início na Estr. SM-443 e final com a Estr. SM-422	1104
SM-428	Pitombeira (Prox. ao Campo de Futebol)	Início na Estr. SM-433 e final com a Estr. SM-422	1011
SM-429	Pitombeira (Prox. a Rosio)	Início na Estr. SM-428 e final com a Estr. SM-422	492
SM-430	Pitombeira (Prox. a Rosio)	Início na Estr. SM-422	710
SM-431	Pitombeira (Prox. a Rosio)	Início na Estr. SM-430	54
SM-432	Pitombeira (Prox. ao Campo de Futebol)	Início na Estr. SM-433	367
SM-433	Pitombeira (Prox. ao Campo de Futebol)	Início na Estr. SM-443 e final com a Estr. SM-434	1281
SM-434	Pitombeira (Prox. aos lotes de Paulinho e Isaias).	Início na Estr. SM-433 e final com a Estr. SM-435	575
SM-435	Pitombeira (Prox. ao lote de Zezin da Verdura).	Início na Estr. SM-443	1487
SM-436	Pitombeira (Prox. Zezin da Verdura e Campo de Zé Milhão)	Início na Estr. SM-435 e final com a Estr. SM-438	126
SM-437	Pitombeira (Prox. Zezin da Verdura e Campo de Zé Milhão)	Início na Estr. SM-438 e final com a Estr. SM-435	144
SM-438	Pitombeira (Prox. Zezin da Verdura e Campo de Zé Milhão)	Início na Estr. SM-439 e final com a Estr. SM-437	646
SM-439	Pitombeira (Prox. a Birino)	Início na Estr. SM-443 e final com a Estr. SM-442	376
SM-440	Pitombeira (Prox. a Birino)	Início na Estr. SM-443 e final com a Estr. SM-438	265

Lei Municipal nº. 760/2023

ANEXO II

SM-441	Lagoa da Cruz/Riachão (Passando por Faz. Andorinha até Mulequin e os Holanda)	Início na Estr. SM-433	3337
SM-442	Riachão, Faz. Andorinha	Início na Estr. SM-439 e final com a Estr. SM-449	738
SM-443	Pitombeira/ BR-412	Início na BR-412 e final com a Estr. SM-422	6631
SM-444	Lagoa da Cruz (Balneário, Fofinho, Zidoro)	Início na Estr. SM-443 e final com a Estr. SM-445	1184
SM-445	Lagoa da Cruz (Balneário, Fofinho, Zidoro)	Início na Estr. SM-444	223
SM-446	Lagoa da Cruz (Balneário, Fofinho, Zidoro)	Início na Estr. SM-444	213
SM-447	Lagoa da Cruz (Balneário, Zidoro)	Início na Estr. SM-444	142
SM-448	Lagoa da Cruz (Prox. a Clécio, Pissú)	Início na Estr. SM-443	647
SM-449	Lagoa da Cruz (Próximo a Faz. Andorinha)	Início na Estr. SM-441	1096
SM-450	Lagoa da Cruz (Lote de Severina Paulo mãe de Janete e do Cão)	Início na Estr. SM-449	899
SM-451	Lagoa da Cruz (Prox. ao Lote de Ceará).	Início na Estr. SM-449	992
SM-452	Lagoa da Cruz (Acesso aos lotes de Sergio e Aurino)	Início na Estr. SM-441	999
SM-453	Lagoa da Cruz (Lote de Sergio).	Início na Estr. SM-452	177
SM-454	Lagoa da Cruz (Lote de Touro de Bidora)	Início na Estr. SM-455	766
SM-455	Lagoa da Cruz (Acesso aos lotes de Zé de Luzia e Touro)	Início na Estr. SM-452	409
SM-456	Lagoa da Cruz (Acesso aos lotes de Ranieri Belo, Epifânio e Renan Barros)	Início na Estr. SM-441	1682
SM-457	Lagoa da Cruz (Lote de Epifânio)	Início na Estr. SM-458	481
SM-458	Lagoa da Cruz (Lote de Ranieri Belo).	Início na Estr. SM-456	392
SM-459	Lagoa da Cruz	Início na Estr. SM-456 e final com a Estr. SM-463	480
SM-460	Lagoa da Cruz (Prox. ao Lote de Luiz Lourenço).	Início na Estr. SM-459 e final com a Estr. SM-464	315
SM-461	Lagoa da Cruz (Prox. ao Lote de Luiz Lourenço).	Início na Estr. SM-459	586
SM-462	Lagoa da Cruz (Prox. ao Lote de Luiz Lourenço).	Início na Estr. SM-459	267
SM-463	Lagoa da Cruz (Prox. Ao Lote de Ranieri Belo).	Início na Estr. SM-459	389
SM-464	Lagoa da Cruz (Prox. Ao Lote de Ranieri Belo).	Início na Estr. SM-462	462
SM-465	Riachão (Prox. a Mulequin)	Início na Estr. SM-441	421
SM-466	Riachão (Prox. a Chico Bola e Mulequin)	Início e final na Estr. SM-441	1190
SM-467	Riachão (Prox. a Chico Bola)	Início na Estr. SM-466 e final com a Estr. SM-468	429

Lei Municipal nº. 760/2023

ANEXO II

SM-468	Riachão (Prox. a Faz. Andorinha.	Início na Estr. SM-441	1259
SM-469	Oiti, Alvorada, Carro Quebrado.	Início na BR-412 e final com a Estr. SM-472	3543
SM-470	Lagoa da Cruz (Lote de Bel e acesso a Dida Alves).	Início na Estr. SM-469	218
SM-471	Lagoa da Cruz (Lote de Dida Alves).	Início na Estr. SM-470	146
SM-472	Conceição de Cima (Campo de Aviação, Severos).	Início na PB-210 e final com a Estr. SM-488	2781
SM-473	Açude Sumé	Início na Estr. SM-474	312
SM-474	Açude Sumé	Início na Estr. SM-472	522
SM-475	Açude Sumé (Lote de Luiz de Cizinha).	Início na Estr. SM-474 e final com a Estr. SM-476	185
SM-476	Açude Sumé (Parque União).	Início na Estr. SM-472	317
SM-477	Campo de Aviação (Quinquinha)	Início na Estr. SM-486	308
SM-478	Campo de Aviação (Cabeceira Oeste)	Início na Estr. SM-485	533
SM-479	Conceição de Cima (Prox. a Campo de Aviação, Severos, Açude).	Início na Estr. SM-485	554
SM-480	Conceição de Cima (Prox. a Severos, Açude).	Início na Estr. SM-479 e final com a Estr. SM-481	276
SM-481	Conceição de Cima (Prox. a Severos, Açude).	Início na Estr. SM-483 e final com a Estr. SM-482	634
SM-482	Conceição de Cima (Prox. a Severos, Açude).	Início na Estr. SM-483	574
SM-483	Conceição de Cima (Prox. a Severos, Açude).	Início na Estr. SM-485	721
SM-484	Riachão (Antigo lote de Zé Epaminondas, hoje é Manoel Markson Paulino.)	Início na Estr. SM-483	346
SM-485	Conceição de Cima (Prox. a Campo de Aviação, Severos, Açude).	Início na Estr. SM-478	771
SM-486	Conceição de Cima (Prox. Ao Lote de Augusto).	Início na Estr. SM-472 e final com a Estr. SM-488	721
SM-487	Barriguda (Severos)	Início na Estr. SM-488 e final com a Estr. SM-485	807
SM-488	Frei Damião, Terra Vermelha, Abertas, Riacho da Roça, Formigueiro	Início na PB-210 e final com a Estr. SM-515	18595
SM-489	Agreste (Nêra de Diógenes Soares)	Início na Estr. SM-490 e final com a Estr. SM-488	307
SM-490	Agreste (Nêra de Diógenes Soares)	Início na Estr. SM-491 e final com a PB-210	1038
SM-491	Agreste (Divisa entre Nêra e Assis Quintans).	Início na PB-210 e final com a Estr. SM-488	957
SM-492	Riachão (Prox. Ao Lote de Bastinho)	Início na Estr. SM-488 e final com a Estr. SM-500	2717
SM-493	Conceição de Cima (Ladeira do Padre)	Início na Estr. SM-488 e final com a Estr. SM-492	809
SM-494	Conceição de Cima (Ladeira do Padre)	Início na Estr. SM-488	446

Lei Municipal nº. 760/2023

ANEXO II

SM-495	Terra Vermelha (Prox. a Ladeira do Padre)	Início na Estr. SM-496	744
SM-496	Terra Vermelha (Prox. Lote de Fabricio Lino)	Início na Estr. SM-488	1031
SM-497	Poço do Quinca (Prox. ao Poço de Mané de Teca)	Início e final na Estr. SM-492	448
SM-498	Poço do Quinca, Riachão (Prox. ao lote de Bastinho).	Início na Estr. SM-492 e final com a Estr. SM-500	1160
SM-499	Poço do Quinca, Riachão (Prox. ao lote de Bastinho).	Início na Estr. SM-498 e final com a Estr. SM-500	711
SM-500	Chorão, Riachão, Açude	Início na Estr. SM-488	5106
SM-501	Riachão (Prox. a Bastinho).	Início na Estr. SM-500	660
SM-502	Riachão (Prox. a Bastinho).	Início e final na Estr. SM-500	303
SM-503	Poço da Pedra (Riachão).	Início na Estr. SM-504 e final com a Estr. SM-500	1394
SM-504	Poço da Pedra (Acesso a Escola).	Início na Estr. SM-488	1377
SM-505	Chorão	Início na Estr. SM-488	1541
SM-506	Abertas	Início na Estr. SM-414	441
SM-507	Abertas	Início na Estr. SM-414 e final com a Estr. SM-488	707
SM-508	Abertas	Início na Estr. SM-488 e final com a Estr. SM-509	315
SM-509	Abertas	Início na Estr. SM-488	638
SM-510	Angico Torto, Santa Rosa	Início na Estr. SM-488 e final com a Estr. SM-520	4420
SM-511	Serrote Verde, Volta do Rio, Angico Torto.	Início na Estr. SM-513 e final com a Estr. SM-488	4187
SM-512	Amparo dos Reinaldos, Várzea.	Início na Estr. SM-414 e final com a Estr. SM-513	3207
SM-513	Amparo dos Reinaldos	Início na Estr. SM-488	5283
SM-514	Formigueiro (Ass. Serrote Agudo)	Início na Estr. SM-488	1433
SM-515	Formigueiro (Ass. Serrote Agudo Prox. a Cumaru)	Início na Estr. SM-488	3677
SM-516	Formigueiro (Ass. Serrote Agudo Prox. a Macacos)	Início na Estr. SM-515	909
SM-517	Maracajá	Início na Estr. SM-488	1059
SM-518	Formigueiro (Prox a João de Deus)	Início na Estr. SM-488	711
SM-519	Riacho da Roça, Poço do Boi (via Faz. dos Paulinos)	Início na Estr. SM-520 e final com a PB-248	8661
SM-520	Santa Rosa, Riacho da Roça, Tigre, Gregório.	Início na Estr. SM-488 e final com a Estr. SM-533	7078
SM-521	Santa Rosa (Prox. a Lourdinha e Amaro).	Início na Estr. SM-520	760

Lei Municipal nº. 760/2023

ANEXO II

SM-522	Poço do Boi (Próximo a Germano e a entrada do Nanico).	Início na PB-248	1810
SM-523	Poço do Boi (Próximo a Edson Mizael).	Início na Estr. SM-248 e final com a Estr. SM-526	494
SM-524	Poço do Boi (Próximo a Edson Mizael).	Início na Estr. SM-523	335
SM-525	Poço do Boi (Próximo a Edson Mizael).	Início na Estr. SM-523 e final com a Estr. SM-526	77
SM-526	Poço do Boi (Edson Mizael).	Início na PB-248	2480
SM-527	Poço do Boi (Edson Mizael).	Início na Estr. SM-526 e final na Estr. SM-528	536
SM-528	Poço do Boi (Próximo a Edson Mizael).	Início na Estr. SM-526	659
SM-529	Poço do Boi (Próximo a Edson Mizael).	Início na Estr. SM-526	584
SM-530	Poço do Boi (Próximo a Edson Mizael).	Início e final na Estr. SM-526	793
SM-531	Poço Escuro, Sacada (Prox. a Jotinha e Jeffeson da Penha).	Início na PB-248 e final com a Estr. SM-532	1260
SM-532	Sacada (Jeffeson, Jotinha, Izaias, Rafael Carvão).	Início na Estr. SM-533	4182
SM-533	Sacada (Jeffeson, Jotinha, Izaias, Rafael Carvão).	Início na PB-248 e final com a Estr. SM-488	9176
SM-534	Santo Agostinho (Jeffeson Penha)	Início e final na Estr. SM-535	1668
SM-535	Santo Agostinho (Jeffeson Penha)	Início na Estr. SM-533	2679
SM-536	Santo Agostinho (Prox. a Antonio Clarindo)	Início na PB-248	891
SM-537	Santo Agostinho (Lilandro Gouveia).	Início na PB-248	893
SM-538	Pedra Fina, Fazenda Pinheral, Gregório (Vicente Lourenço, Tute)	Início na Estr. SM-533 e final com a PB-210	4300
SM-539	Lagoa da Cobra (Silvio e Inacinho Braz).	Início na PB-210 e final com a Estr. SM-540	1225
SM-540	Lagoa da Cobra (Inacinho Braz).	Início na PB-210	947
SM-541	Marmeleiro	Início na BR-412	2913
SM-542	Carnaúba (Prox. a Olímpio Leu, acesso ao Campo de Futebol)	Início na Estr. SM-407	2438
SM-543	Sacada (Prox. a Edson Mizael).	Início na Estr. SM-526	665
SM-544	Marmeleiro (Margens da BR-412, próximo a Fazenda Poderosa)	Início na BR-412	3882
SM-545	Pitombeira, Marmeleiro (Prox. ao Campo da Pitombeira).	Início na Estr. SM-544 e final com a Estr. SM-443	2151
SM-546	Marmeleiro	Início na Estr. SM-544	1315
SM-547	Marmeleiro	Início na Estr. SM-544 e final com a Estr. SM-545	780
SM-548	Marmeleiro	Início na Estr. SM-544 e final com a Estr. SM-546	858



Lei Municipal nº. 760/2023

ANEXO II

SM-549	Tigre (Assentamento)	Início na Estr. SM-533	721
TOTAL DE ESTRADAS DA REGIÃO: 82		TOTAL DE METROS DAS ESTRADAS DA REGIÃO 5	244.492

TABELA DAS ESTRADAS DE SUMÉ COM AS COORDENADAS GEOGRÁFICAS DO INÍCIO E FIM DAS VIAS RURAIS

RESM-1 - (REGIÃO DAS ESTRADAS DE SUMÉ)				
Sigla	Descritivo - Referencial Geográfico Local	Coordenadas Geográficas Ponto inicial	Coordenadas Geográficas Ponto final	Comprimento (metros)
SM-01	Pio X, Faz. Bananeira, Sossego, Cacimbinha	722267.851,9173772.497	721751.120,9173721.697	555
SM-02	Pio X, Faz. Bananeira, Sossego, Cacimbinha	721893.201,9173715.347	721901.668,9174119.630	445
SM-03	Pio X, Faz. Bananeira, Sossego, Cacimbinha	722340.876,9174258.272	721612.743,9174216.997	831

Lei Municipal nº. 760/2023

ANEXO II

SM-04	Pio X, Faz. Bananeira, Sossego, Cacimbinha	722081.585,9174276.263	721763.026,9174467.822	390
SM-05	Pio X, Faz. Bananeira, Sossego, Cacimbinha	722228.958,9174281.687	721852.985,9174749.338	703
SM-06	Pio X, Faz. Bananeira, Sossego, Cacimbinha	724798.109,9169365.837	723301.097,9175663.449	8981
SM-07	Pio X, Faz. Bananeira, Sossego, Cacimbinha	723909.194,174077.958	723790.991,9175386.323	1530
SM-08	Pio X, Faz. Sorocaba, Pau d'Arco	722818.259,9168143.966	722760.051,9167685.707	493
SM-09	Pio X, Faz. Bananeira, Sossego, Caninanã	722990.139,9172134.610	724710.460,9173935.100	2998
SM-10	Pio X, Faz. Bananeira, Sossego	723668.928,9170834.844	723475.120,9170237.415	1442
SM-11	Pio X, Faz. Bananeira, Sossego, Caninanã	723872.260,9171732.708	725440.710,9172333.841	1922
SM-12	Pio X, Faz Bananeira, Lagoa da Laje	725488.203,9171904.819	724279.057,9169878.111	2601
SM-13	Pio X, Faz. Bananeira, Lajedo do Machado	725761.253,9171488.630	725223.619,9171559.803	581
SM-14	Pio X, Faz. Bananeira, Pedra da Bola, Pintada, Lagoa da Laje	727099.184,9171623.501	725933.827,9173163.508	3482
SM-15	Pio X, Pelelê	720518.203,9169894.019	720450.470,9170964.523	1099
SM-16	Pio X, Pelelê	720751.036,9169882.377	721534.203,9170554.419	1301
SM-17	Pio X, Pelelê, Mata	720878.245,9169317.032	719601.949,9169533.288	2039
SM-18	Pio X, Pelelê	719703.286,9169731.036	719544.007,9169638.432	189
SM-19	Pio X, Pau Leite, Pelelê, Mata, Balanço	727269.979,9170652.439	717861.032,9170830.768	11818
SM-20	Pio X, Mata, Nanico	722106.360,9168856.160	721309.278,9167542.212	1728
SM-21	Pio X, Mata, Sorocaba, Pau d'Arco	723732.383,9167367.953	722461.517,9168716.173	2330
SM-22	Pio X, Sorocaba, Pau d'Arco	722581.722,9167921.187	722777.634,9167875.678	209
SM-23	Pio X, Pedra da Bola, Faz. Almas	727213.821,9170910.904	731703.966,9173312.461	5915
SM-24	Santo Agostinho, Faz. Almas	730458.969,9163395.778	730458.969,9163395.778	10806
SM-25	Pio X, Pau d'Arco	723945.936,9166339.913	724171.873,9168857.159	2844
SM-26	Pio X, Pau d'Arco	723690.623,9166782.370	723436.623,9166132.554	842
SM-27	Pio X, Pau d'Arco, Caiçara	723945.549,9166190.762	722994.108,9166150.545	1001
SM-28	Pio X, Pau d'Arco	723177.596,9166127.527	723054.962,9165884.904	295
SM-29	Pio X, Faz. Sorocaba	736833.949,9169157.303	736059.249,9169657.366	995
SM-30	Pio X, Faz. Bananeira, Serra da Bananeira	724598.806,9169184.787	725199.939,9167603.637	2100

Lei Municipal nº. 760/2023

ANEXO II

SM-31	Cigana	731747.696,9163318.996	731613.165,9162539.483	901
SM-32	Sto. Agostinho, PB-248, Cigana, PB-210	730010.480,9163163.670	730458.969,9163395.778	3206
SM-33	Sto. Agostinho, Jaguaribe, Cabeça Branca, Olho d'Água Branco, Balanço, Pedra da Bola, Cazuzinha.	721199.478,9163398.490	727084.671,9175716.763	15257
SM-34	Olho d'Água Branco	728731.680,9169209.889	728635.901,9170168.475	1059
SM-35	Olho d'Água Branco	729220.101,9169255.133	728816.876,9170137.783	1092
SM-36	Olho d'Água Branco, Mata Burro, Faz. Almas	729003.142,9168967.266	730211.759,9169736.675	1540
SM-37	Balanço, Cabeça Branca, Matinha	726980.384,9167796.043	727467.747,9170031.938	2787
SM-38	Cabeça Branca, Matinha	726557.600,9167744.543	726897.920,9167939.806	426
SM-39	Cabeça Branca, Pau d'Arco, Caiçara, Nanico, Poço do Boi	721199.478,9163398.490	727084.671,9175716.763	10332
SM-40	Caiçara, Cinco Vacas	723296.171,9165026.124	723689.871,9164883.249	439
SM-41	Caiçara, Cinco Vacas	723920.588,9165543.120	723974.563,9165031.945	559
SM-42	Caiçara, Açude Cinco Vacas	723685.258,9165434.622	724982.673,9165134.012	1572
SM-43	Caiçara, Açude Cinco Vacas	724720.067,9165249.738	725427.034,9164977.747	1224
SM-44	Caiçara, Pau d'Arco	724321.307,9165426.778	724896.379,9166143.137	1073
SM-45	Cinco Vacas	725844.136,9164541.239	724562.832,9164552.824	1874
SM-46	Cinco Vacas	725982.725,9164407.371	726342.029,9164711.642	546
SM-47	Cinco Vacas, Sítio da Bananeira	727354.850,9163547.964	725594.030,9164803.262	2627
SM-48	Jaguaribe, Sítio da Bananeira	727287.739,9162960.191	727858.313,9168198.677	2498
SM-49	Poço Escuro	725625.853,9162754.814	725833.287,9163442.532	756
SM-50	Poço Escuro, Sítio da Bananeira	726846.641,9162865.740	726690.801,9163252.826	420
SM-51	Sítio da Bananeira	727438.632,9163354.456	728006.696,9163563.713	610
SM-52	Sítio da Bananeira, Jaguaribe	727420.471,9164560.829	727626.317,9164010.496	783
SM-53	Jaguaribe	727825.813,9164733.338	727193.988,9164416.896	764
SM-54	Jaguaribe	727968.423,9164825.413	728210.517,916422.502	252
SM-55	Jaguaribe	727888.254,9166143.831	726995.550,9166095.677	947
SM-56	Jaguaribe	729426.051,9164448.847	729489.045,9164807.202	385

Lei Municipal nº. 760/2023

ANEXO II

SM-57	Jaguaribe, Santo Agostinho	729110.717,9163923.036	730003.859,9164891.013	1508
SM-58	Balanço, Fazenda Ceci	727204.505,9170658.748	726647.822,9169951.781	924
SM-59	Pedra da Bola	727338.781,9171074.540	727645.433,9171410.297	532
SM-60	Olho d'Água do Padre	724022.642,9168794.841	722669.034,9167926.478	1731
SM-61	Santo Agostinho, Cupiras, Faz. Mulungu	721037.537,9148829.308	730638.522,9164403.088	4602
SM-62	Pio X, Sossego, Cacimbinha, Caninanã	722504.389,9173121.886	722743.440,9174669.169	2274
SM-63	Cupiras	733600.212,9165917.480	732681.578,9166243.447	1090
SM-64	Pedro da Costa	735227.664,9167067.095	733443.314,9168819.695	3401
SM-65	Balanço, Faz. Ceci	726645.176,9170568.789	726633.005,9169817.902	781
SM-66	Olho d'Água do Padre	736327.008,9168488.437	736083.591,9168865.203	467
SM-67	Pio X, Cacimbinha	723169.010,9175456.569	723692.368,9175177.699	642
SM-68	Cigana	732314.847,9162438.972	731187.074,9162460.539	1244
SM-69	Balanço	727317.747,9170602.127	727715.680,9170992.123	665
SM-70	Balanço	727476.629,9170636.126	727795.849,9170616.017	342
			Subtotal	146597

RESM-2 - (REGIÃO DAS ESTRADAS DE SUMÉ)

Sigla	Descritivo - Referencial Geográfico Local	Coordenadas Geográficas Ponto inicial	Coordenadas Geográficas Ponto final	Comprimento (metros)
SM-100	Olho d'Água do Padre	737984.476,9170237.917	737708.251,9170443.763	368
SM-101	Olho d'Água do Padre (Divisa com Duas Serras)	738498.694,9169452.105	737402.790,9170627.649	1748
SM-102	Olho d'Água do Padre	737548.575,9168762.022	740865.160,9168525.451	4584
SM-103	Olho d'Água do Padre	737567.096,9168780.989	737484.811,9169460.704	807
SM-104	Caititu	736450.430,9167946.259	736476.095,9167574.122	418
SM-105	Olho d'Água do Padre	737503.464,9169457.397	737848.877,9169840.381	557

Lei Municipal nº. 760/2023

ANEXO II

SM-106	Olho d'Água do Padre	737100.503,9169525.924	737599.243,9169666.682	595
SM-107	Olho d'Água do Padre	737503.332,9169457.397	736987.460,9169492.785	542
SM-108	Olho d'Água do Padre	737350.006,9169287.402	737178.026,9169527.379	303
SM-109	Olho d'Água do Padre, Balanço, Jerico	736871.540,9169206.092	740224.604,9168466.185	4180
SM-110	Olho d'Água do Padre	736287.108,9168436.388	736287.108,9168436.388	1050
SM-111	Olho d'Água do Padre (Acesso Igreja Católica)	736834.911,9168253.148	736750.509,9168657.960	437
SM-112	Caititu, Olho d'Água do Padre	735751.183,9167068.807	737490.554,9168760.552	2696
SM-113	Olho d'Água do Padre	737286.754,9168636.932	737441.799,9168169.149	543
SM-114	Olho d'Água do Padre	736867.984,9168259.636	736983.607,9167919.382	371
SM-115	Olho d'Água do Padre, Caititu	736627.610,9168125.089	736539.372,9168270.478	170
SM-116	Caititu	735707.464,9167768.487	735947.705,9167588.305	302
SM-117	Caititu (Próximo ao Campo de Futebol)	735312.636,9167232.980	735627.094,9167245.416	327
SM-118	Caititu, Catonho (Próximo ao Campo de Futebol)	735004.926,9166640.843	736864.947,9167217.105	2305
SM-119	Caititu (Próximo ao Campo de Futebol)	736188.936,9165727.237	735775.657,9166981.626	1458
SM-120	Olho d'Água do Padre, Caititu, Catonho	736638.596,9168134.939	737475.870,9165596.659	2943
SM-121	Catonho, Olho d'Água do Padre	736961.647,9166825.595	739261.934,9167494.461	2454
SM-122	Olho d'Água do Padre, Serra do Capim	739316.991,9167297.113	739103.786,9166577.157	760
SM-123	Olho d'Água do Padre (Próximo as casas de Paulo e Reginaldo)	738750.759,9167883.399	737744.813,9167663.265	1048
SM-124	Olho d'Água do Padre (Por trás da Serra do Olho d'Água do Padre)	737503.464,9169457.397	737848.877,9169840.381	477
SM-125	Olho d'Água do Padre	738634.343,9168115.967	738449.399,9167827.307	407
SM-126	Olho d'Água do Padre	738513.031,9168256.064	738363.806,9169364.139	1162
SM-127	Olho d'Água do Padre	738567.403,9168220.742	738859.106,9168313.479	327
SM-128	Olho d'Água do Padre, Jericó	739538.292,9168104.458	739495.165,9168306.335	222
SM-129	Olho d'Água do Padre (Próximo a casa de Geraldo)	737839.446,9168614.505	737883.896,9168198.844	522
SM-130	Passagem Rasa, Açudinho	733042.150,9163487.710	740090.650,9163059.085	7292
SM-131	Açudinho	738007.338,9162843.880	737650.911,9162247.377	782
SM-132	Açudinho	737348.227,9162812.791	738451.573,9163412.817	1499

Lei Municipal nº. 760/2023

ANEXO II

SM-133	Passagem Rasa (Acesso a Agrovila)	732212.169,9162261.267	732850.608,9161045.507	2031
SM-134	Passagem Rasa (Acesso a Lotes)	732743.452,9162062.830	733401.603,9161601.264	923
SM-135	Passagem Rasa (Acesso a Manga)	732729.826,9162123.552	735394.709,9162717.541	2826
SM-136	Pedra Comprida, Quaresma	731523.127,9157506.757	733370.448,9159458.323	3185
SM-137	Oriente, Riacho do Curtume, Jurema, Macambira, Quaresma	734638.861,9152919.411	733479.192,9159624.746	9388
SM-138	Agreste, Mata Pasto, Jurema	733734.614,9155676.898	731633.525,9155416.383	2471
SM-139	Agreste, Pedra Comprida	732157.665,9155674.366	732574.119,9156389.535	919
SM-140	Mata Pasto, Pedra Comprida	732455.189,9156327.490	732829.574,9157070.969	1021
SM-141	Pedra Comprida	732455.189,9156327.490	732391.689,9157392.967	1132
SM-142	Jurema, Casa de Pedra, Mata Pasto	733595.973,9155758.503	733334.068,9156035.158	436
SM-143	Jurema, Casa de Pedra, Mata Pasto	733444.185,9156015.662	733904.014,9156693.872	1029
SM-144	Jurema, Mata Pasto, Pedra Comprida	733279.498,9155835.133	733062.540,9156820.442	1192
SM-145	Mata Pasto, Pedra Comprida	733256.479,9156351.435	734042.292,9157294.939	1318
SM-146	Jurema, Taboa, Aroeira	734279.821,9156652.814	737300.304,9160963.141	6578
SM-147	Aroeira	736641.029,9159049.093	737063.966,9159871.683	1156
SM-148	Jurema	733364.094,9154572.467	733783.856,9155150.979	882
SM-149	Agreste, Jurema	733834.990,9155260.047	732491.172,9154440.765	1960
SM-150	Agreste	732158.260,9155673.492	731890.237,9153370.294	2855
SM-151	Agreste, Casa de Pedra (Flavio Quintans)	732423.803,9155148.861	732812.211,9155625.376	739
SM-152	Agreste, Casa de Pedra (Flavio Quintans)	732659.084,9155226.318	733008.235,9155232.470	360
SM-153	Oriente	734579.723,9153360.411	733118.429,9154013.932	2087
SM-154	Jurema, Casa de Pedra, Mata Pasto	733384.240,9155962.663	733441.754,9156018.787	82
SM-155	Olho d'Água do Padre, Balanço	738876.833,9167864.746	742494.746,9169389.539	600
SM-156	Balanço, Serra do Córrego	739376.014,9167274.619	739587.702,9167054.208	320
SM-157	Olho d'Água do Padre, Jerico	736871.540,9169206.092	740224.604,9168466.185	710
SM-158	Juruti	735388.861,9154546.920	735314.330,9155025.550	810
SM-159	Juruti	735388.861,9154546.920	735385.779,9155020.478	350

Lei Municipal nº. 760/2023

ANEXO II

SM-160	Juruti	735648.309,9155033.458	735388.538,9155030.065	260
SM-161	Recanto, Jurema	734109.608,9155143.875	734124.256,9155482.489	340
SM-162	Saco (Assentamento)	736218.701,9155585.247	736333.867,9155765.553	250
SM-163	Saco, (Assentamento)	736696.401,9155817.159	735638.834,9157302.564	2144
SM-164	Saco (Assentamento)	737228.644,9155969.419	736185.635,9157040.483	1740
SM-165	Saco (Assentamento)	737476.857,9156079.986	737476.857,9156079.986	505
SM-166	Saco (Assentamento)	738235.465,9156444.339	737787.017,9157353.862	1050
SM-167	Saco, Pai Chico	739176.652,9157100.059	739080.422,9157597.279	520
SM-168	Aroeira, Santa Luzia	738117.027,9160158.831	733668.961,9159680.544	4720
SM-169	Saco, Santa Luzia	739983.112,9158672.911	738612.848,9158703.037	1500
			Subtotal	104044

RESM-3 - (REGIÃO DAS ESTRADAS DE SUMÉ)				
Sigla	Descritivo - Referencial Geográfico Local	Coordenadas Geográficas Ponto inicial	Coordenadas Geográficas Ponto final	Comprimento (metros)
SM-200	Campo de Baixo, BR-412	735079.128,9153445.738	737200.028,9153956.913	2392
SM-201	Campo Alegre, BR-412, Nemezio	737861.751,9155193.841	738071.301,9154272.032	995
SM-202	Campo Alegre, BR-412, Nemezio	737862.148,9155193.444	738646.109,9154499.838	1343
SM-203	Campo Alegre, BR-412, Nemezio	737639.501,9156151.897	737861.751,9155193.841	1035
SM-204	Saco	738381.261,9156533.955	739063.356,9155745.497	1232
SM-206	Sumé/Sucuru	734260.772,9151596.218	734857.143,9150811.464	1072
SM-207	Banquinho, Rio Sucuru	734175.367,9150262.196	742054.923,9145068.160	14742
SM-208	Perímetro Irrigado, Cutaé, Seis Casas, Lajinha, Nove Casas, Retiro, Logradouro	735731.194,9150638.294	735862.692,9149456.268	1223

Lei Municipal nº. 760/2023

ANEXO II

SM-209	Craibeira, Perímetro Irrigado	736066.950,9150551.643	736214.059,9151134.785	623
SM-210	Craibeira, Perímetro Irrigado	736173.048,9150554.554	736912.294,9151171.297	1115
SM-211	Craibeira, Perímetro Irrigado	736303.540,9151673.328	736549.206,9151484.151	324
SM-212	Craibeira, Perímetro Irrigado	737091.681,9150713.304	737160.209,9151119.704	448
SM-213	Cutaé, Perímetro Irrigado	737186.138,9150727.062	737193.017,9149887.010	874
SM-214	Cutaé, Perímetro Irrigado	737255.855,9150733.015	737377.035,9151184.659	668
SM-215	Cutaé, Perímetro Irrigado	737416.113,9151791.994	737471.146,9151513.652	314
SM-216	Junco	737716.150,9151695.156	738210.921,9150916.752	1072
SM-217	Cutaé, Junco	739090.285,9151699.341	739241.362,9151122.020	1071
SM-218	Junco, Perímetro Irrigado	739686.518,9151730.537	740052.767,9152240.059	866
SM-219	Jacu	740237.798,9151329.244	739340.993,9151208.197	1041
SM-220	Várzea da Roça	739619.806,9151325.258	739734.503,9150329.714	1130
SM-221	Várzea da Roça, PIS, Seis Casas	740070.362,9151523.918	740035.846,9151334.236	203
SM-222	Várzea da Roça	740478.321,9151202.144	740658.188,9150358.520	875
SM-223	Nove Casas, Lajinha	739826.503,9150323.860	739143.283,9148645.509	2130
SM-224	Lajinha, Seis Casas	739815.699,9149772.313	739448.987,9149638.698	392
SM-225	Lajinha	739847.978,9149484.976	740159.261,9149440.261	335
SM-226	Lajinha	739626.522,9149135.990	739721.243,9148899.783	260
SM-227	Lajinha	744536.029,9153593.482	739861.503,9151702.637	6040
SM-228	Jacu	742655.164,9150922.331	741958.053,9152627.637	2066
SM-229	Jacu, Riacho da Horta, Ingá	742555.774,9151717.322	743062.716,9151757.804	526
SM-230	Riacho da Horta, Assentamento	745015.908,9149186.400	743448.021,9151024.659	3255
SM-231	Ingá, Várzea do Estevão	745111.522,9144255.625	744678.135,9150120.379	6634
SM-232	Faz. Jurema, Várzea do Estevão	737845.399,9147406.657	737695.116,9149139.678	1926
SM-233	Pinhões	741913.371,9146073.577	742884.392,9148046.839	3048
SM-234	Logradouro, Ass. Cicero Severo, Retiro	743102.144,9144048.059	749498.579,9139532.283	11469
SM-235	Faz. Jurema, Caxingó, Cachoeirinha, Conceição	747507.953,9139239.753	749599.649,9139273.785	2900

Lei Municipal nº. 760/2023

ANEXO II

SM-236	Cachoeirinha, Conceição (Próximo ao Açude da Conceição).	749655.776,9139442.609	749866.483,9139396.307	227
SM-237	Conceição, (Entre o Açude e a Escola da Conceição)	749175.125,9138889.312	750732.728,9139885.733	1898
SM-238	Conceição	749861.919,9139391.975	749976.219,9139151.336	238
SM-239	Conceição	749932.298,9139258.096	750097.200,9139286.803	173
SM-240	Conceição	750225.457,9139598.846	750335.259,9139645.148	355
SM-241	Conceição (Próximo a Escola)	749861.919,9139391.975	749887.055,9138642.013	779
SM-242	Conceição (Próximo a Estação da CAGEPA)	750350.406,9139658.972	750332.348,9139946.310	351
SM-243	Conceição (Próximo a casa de Neném Magalhães e Paulo Barragem)	741600.856,9150518.911	741877.610,9151226.936	1123
SM-244	Ingá, Três Casas	742753.589,9150798.506	741593.655,9149798.976	1931
SM-245	Ingá, Retiro, Três Casas	741524.334,9151236.391	741371.538,9150341.306	1061
SM-246	Ingá, Três Casas	749503.673,9139177.795	749712.959,9138679.055	568
SM-247	Conceição, (Entre o Açude e a Mansão do Vaqueiro)	736747.167,9155826.751	737291.411,9155375.759	870
SM-248	Campo Alegre, Aterro Sanitário	739610.489,9157496.398	739778.625,9157120.670	415
SM-249	Saco, BR-412 (Casa de Rossione Aníbal)	739913.200,9157833.180	740164.410,9157269.880	684
			Subtotal	86312

RESM-4 - (REGIÃO DAS ESTRADAS DE SUMÉ)				
Sigla	Descritivo - Referencial Geográfico Local	Coordenadas Geográficas Ponto inicial	Coordenadas Geográficas Ponto final	Comprimento (metros)
SM-300	Conceição, Malhada da Pedra, Rio Paraíba.	749204.620,9138878.881	749215.336,9138004.037	928
SM-301	Conceição, Malhada da Pedra, Porteiras, Rio Paraíba.	749058.134,9138920.533	746243.331,9135266.737	6389
SM-302	Malhada da Pedra, Porteiras	748588.379,9138116.448	747816.887,9137438.337	1343
SM-303	Cachoeirinha, Malhada da Pedra, Porteiras	747933.965,9139218.702	748160.820,9137959.236	1401

Lei Municipal nº. 760/2023

ANEXO II

SM-304	Malhada da Pedra, Porteiras	748124.320,9138691.454	747842.671,9137475.544	1693
SM-305	Roçado do Mato, Juá	745150.519,9140480.781	745465.903,9137138.300	4431
SM-306	Riacho das Porteiras, Rio Paraíba	746291.789,9135621.466	746973.356,9135175.378	888
SM-307	Jerimum, Craibeira, Pedra Rachada, Juá	743994.147,9137197.721	743771.897,9134446.054	3065
SM-308	Ass. Mandacaru (Feijão), Olho d'Água do Juá, Jerimum.	741051.677,9139732.407	743999.135,9134193.090	8387
SM-309	Cachoeirinha, Princesa do Juá	743825.420,9139260.589	743825.684,9139260.721	3053
SM-310	Fazenda Nova (Firmeza)	724994.006,9138143.379	725929.309,9138486.543	1105
SM-311	Faz. Olho d'Água do Juá, Veneza do Juá, Princesa do Juá	742171.509,9139864.500	744189.222,9139611.030	2801
SM-312	Faz. Olho d'Água do Juá, PB-214.	743432.927,9141999.357	741755.469,9139401.678	3414
SM-313	Ass. Mandacaru (Feijão), Olho d'Água do Juá, Jerimum.	740451.602,9140297.028	742114.244,9138939.186	2286
SM-314	Pinhões, Ass. Mandacaru (Feijão), Bezerro Morto.	738861.572,9146688.039	732336.682,9136422.337	16709
SM-315	Ass. Mandacaru (Feijão), Agrovila sede da Faz. Feijão	739839.799,9139697.921	740629.316,9138133.705	2227
SM-316	Ass. Mandacaru (Feijão), Lambedor, Jerimum.	741010.617,9136662.910	739100.590,9136125.938	2803
SM-317	Ass. Mandacaru (Feijão), Lambedor, Jerimum.	739821.933,9135725.960	740837.800,9136570.510	1432
SM-318	Ass. Mandacaru (Feijão), Lambedor, Jerimum.	740631.601,9135804.337	740855.571,9134043.402	2013
SM-319	Jerimum (Prox. a sede da Fazenda).	741794.809,9134769.783	740744.496,9133641.963	1830
SM-320	Ass. Mandacaru (Feijão), Agrovila II, Lambedor	738053.898,9138781.561	737334.232,9134249.513	6141
SM-321	Ass. Mandacaru (Feijão) Lambedor.	737882.412,9135085.589	737912.310,9135404.941	409
SM-322	Ass. Mandacaru (Feijão), Lambedor, Quina-Quina	738675.368,9135366.180	738207.849,9134886.490	761
SM-323	Ass. Mandacaru (Feijão), Lambedor, Quina-Quina, Quixaba	738146.201,9135253.335	738133.898,9135703.127	573
SM-324	Ass. Mandacaru (Feijão), Lambedor, Quina-Quina	738932.675,9135491.328	738880.817,9135106.888	461
SM-325	Ass. Mandacaru (Feijão), Lambedor, Açude Quixaba	739153.470,9136483.895	738718.231,9136457.173	487
SM-326	Ass. Mandacaru (Feijão), Agrovila Lambedor	739202.154,9136349.487	739135.082,9136786.050	460
SM-327	Ass. Mandacaru (Feijão), Lambedor, Açude Quixaba	739054.781,9137215.336	738728.814,9136652.832	698
SM-328	Ass. Mandacaru (Feijão), Lambedor, Quixaba	739000.012,9137344.188	735829.245,9136251.988	3577
SM-329	Ass. Mandacaru (Feijão), Agrovila Lambedor	738841.262,9138128.942	738160.754,9137515.638	962
SM-330	Ass. Mandacaru (Feijão), Quixaba	735585.179,9138108.813	735617.722,9137373.007	800

Lei Municipal nº. 760/2023

ANEXO II

SM-331	Ass. Novo Horizonte (Bezerro Morto)	734436.792,9137460.508	734772.548,9136515.417	1342
SM-332	Ass. Novo Horizonte (Bezerro Morto)	734173.267,9137249.106	733815.550,9136318.831	1118
SM-333	Ass. Novo Horizonte (Bezerro Morto)	733526.625,9137030.560	733633.517,9136432.073	731
SM-334	Faz. Bola	733560.653,9135491.636	732796.007,9136121.873	1252
SM-335	PB-224 - Lagoa dos Pinhões, Várzea do Meio, Gonçalves, Curupati	730502.822,9138322.211	724606.318,9134067.711	9025
SM-336	Faz. Várzea do Meio	727319.735,9145200.818	727685.125,9144746.264	1017
SM-337	Faz. Firmeza	729112.784,9135148.320	729744.609,9135587.529	785
SM-338	Faz. Bola - PB-224	732847.405,9134783.201	733190.834,9134483.693	491
SM-339	Faz. Bola - PB-224	733171.186,9135046.871	732570.317,9133861.009	1452
SM-340	Lagoa dos Pinhões, Pinica Pau	730779.179,9137102.746	732301.195,9136415.888	2691
SM-341	Lagoa dos Pinhões, Pinica Pau	732339.196,9136418.369	730125.295,9137389.389	2910
SM-342	Ipueira do Poço	730791.755,9143761.956	731454.271,9142936.985	1129
SM-343	Faz. Brava	733187.859,9143459.462	734126.600,9143846.547	1324
SM-344	Lagoa dos Pinhões	730362.660,9137876.527	730899.499,9137166.385	981
SM-345	Várzea do Meio (Amauri de Mocin)	728474.262,9135896.511	730154.630,9133722.694	2998
SM-346	Várzea do Meio (Amauri de Mocin)	729418.642,9134283.133	728753.480,9133657.129	955
SM-347	Várzea do Meio (Amauri de Mocin)	729321.805,9134238.154	729147.180,9133285.654	1002
SM-348	Lagoa dos Pinhões, Gonçalves	726012.396,9135346.758	727570.263,9135775.383	1671
SM-349	Fazenda Craibeira (Luciana Severo)	734570.294,9149950.750	734643.055,9148990.048	970
SM-350	Brava, Alexandria, Chincho, Ass. Novo Horizonte (Bezerro Morto).	733820.135,9150541.959	733820.135,9150541.959	15541
SM-351	Firmeza	727830.075,9138847.700	728254.996,9137896.787	1075
SM-352	Faz. Cachoeira, Faz. Brava (Frutuoso Neto, Ricardo Mayer)	735331.600,9149353.914	736330.336,9145029.696	5499
SM-353	Fazenda Nova (Firmeza)	724431.940,9139843.179	723508.545,9139357.933	1236
SM-354	Fazenda Santa Cruz, BR-412 (Acesso a casa da Mãe de Lálá do Marmeleiro.)	724431.940,9139843.179	724431.940,9139843.179	2668
SM-355	Pinhões (Propriedade de herdeiros de Oscar Severo)	738586.669,9144449.666	738156.457,9143002.395	1684
SM-356	Chincho (Prox. ao Ass. Novo Horizonte (Bezerro Morto))	734569.708,9138280.396	735348.641,9138451.581	927
SM-357	Faz. Bola	733171.186,9135046.871	733821.003,9135468.485	911

Lei Municipal nº. 760/2023

ANEXO II

SM-358	Faz. Bola, PB-224	732799.182,9135683.459	733244.475,9135766.538	499
SM-359	Faz. Firmeza	730431.128,9142443.272	729541.334,9142566.304	961
SM-360	Riacho das Porteiras, Porteiras (Robério)	746484.141,9136403.839	746423.287,9136077.872	604
SM-361	Princesa do Juá, Juá, Riacho das Porteiras	743825.684,9139261.250	746383.676,9137081.084	5267
SM-362	Olho d'Água do Cunha	726962.019,9145969.697	727794.398,9143437.105	3234
SM-363	Olho d'Água do Cunha, Ipueira do Poço, Firmeza, Estrada de Camalaú (PB-224)	729529.288,9148049.187	729862.266,9139032.187	10686
SM-364	Olho d'Água do Cunha	729814.979,9147171.839	731096.621,9146740.039	2043
SM-365	Olho d'Água do Cunha	730397.592,9145990.739	729524.996,9145631.435	1002
SM-366	Firmeza, Ipueira do Poço, Brava	731752.714,9145617.071	730567.248,9141483.023	7238
SM-367	Brava, Ipueira do Poço	731025.117,9142658.114	730862.134,9143674.114	1066
SM-368	Lagoa dos Pinhões	730421.678,9137114.968	730395.219,9136379.162	800
SM-369	Mandacaru, Brava, Ipueira do Poço, Olho d'Água do Cunha.	733739.867,9149183.721	730942.560,9144559.730	5641
SM-370	Olho d'Água do Cunha, Brava	732432.238,9147009.385	731735.854,9147170.252	808
SM-371	Mandacaru, Brava	732674.067,9147508.919	733020.671,9146986.631	641
SM-372	Oiti (Loteamento de Ronaldo Chaves e acesso ao imóvel de Luís Carlos Pelonha)	731735.580,9149701.775	732058.372,9148642.384	1261
SM-373	Mandacaru, Brava	733748.250,9149225.262	733407.864,9148474.243	1471
SM-374	Curupati, Gonçalves	725405.971,9135190.125	724104.222,9136071.716	1647
SM-375	Faz. Nova, Faz. Firmeza	729819.139,9139063.309	724466.353,9144077.692	13614
SM-376	Brava	734110.196,9145193.783	734918.762,9145209.658	847
SM-377	Lagoa dos Pinhões (Manezin Lourenço)	730385.430,9136487.641	729255.659,9135552.075	1536
SM-378	Pinhões, Faz. Cachoeira (Frutuoso), Tarley, Prox. a casa de Tota do Banco	738348.842,9147055.677	735510.194,9148082.988	10273
SM-379	Pinhões (Maurizin Aleixo)	737536.273,9144061.257	737242.057,9144479.960	737
SM-380	Faz. Nova	725201.862,9142623.710	725853.828,9142691.378	715
SM-381	Ass. Mandacaru, Quixaba	736645.537,9138511.457	736831.027,9136407.175	2772
			Subtotal	222271

Lei Municipal nº. 760/2023

ANEXO II

RESM-5 - (REGIÃO DAS ESTRADAS DE SUMÉ)				
Sigla	Descritivo - Referencial Geográfico Local	Coordenadas Geográficas Ponto inicial	Coordenadas Geográficas Ponto final	Comprimento (metros)
SM-400	Barragem (Faz. Oscar Neves)	721172.732,9140821.704	719879.448,9142497.046	2261
SM-401	Barragem (Faz. Oscar Neves)	720451.213,9142273.737	720763.950,9142597.058	494
SM-402	Barragem (Faz. Oscar Neves)	720597.792,9142826.716	721687.346,9142236.696	1420
SM-403	Barragem (Faz. Oscar Neves)	721687.346,9142236.696	721162.942,9143102.412	1104
SM-404	Carnaúba/BR-412	723309.646,9143201.885	721037.537,9148829.308	6639
SM-405	Cachoeirinha (Próximo a Carnaúba).	722183.341,9146741.504	722282.030,9145079.920	2824
SM-406	Xique-xique (Entre Birino e o Mudo).	722365.374,9146543.860	723002.491,9147439.210	1192
SM-407	Areal, Carnaúba, Batizar.	721475.174,9149890.287	717382.070,9145573.345	7369
SM-408	Carnaúba (Próximo a UBS).	719063.837,9147409.477	718985.520,9146911.002	589
SM-409	Carnaúba (Próximo a UBS).	719063.837,9147409.477	718798.195,9146881.369	618
SM-410	Carnaúba (Próximo a UBS).	719063.837,9147409.477	718995.045,9147827.519	473
SM-411	Carnaúba (Próximo ao Campo de Futebol).	719590.887,9147995.794	719063.837,9147409.477	832
SM-412	Carnaúba (Próximo ao Campo de Futebol).	718507.154,9146844.327	718289.137,9148387.377	1762
SM-413	Carnaúba (Próximo a Toinho Santa Cruz).	720161.402,9149784.520	720290.254,9148190.248	1744
SM-414	Carnaúba, Várzea, Abertas.	724482.031,9153355.138	717839.799,9150179.477	9848
SM-415	Várzea (Próximo a Givanildo Freire).	721949.201,9151448.573	722037.572,9151705.484	271
SM-416	Várzea (Próximo a Givanildo Freire).	721901.047,9151820.842	722815.447,9150637.626	1700
SM-417	Várzea (Próximo a Givanildo Freire).	721873.808,9152191.763	725862.666,9152526.726	5926
SM-418	Batizar (Jotinha).	724630.237,9151449.343	724020.108,9150679.405	1051
SM-419	Agrestinho	725807.240,9150083.109	725510.774,9151531.702	1632
SM-420	Pitombeira	726553.960,9150666.515	725932.851,9151844.440	1590
SM-421	Agrestinho	725948.629,9150123.970	724167.057,9148757.926	2343
SM-422	Pitombeira/Riachão (começa próx. ao Agrestinho e vai até próx. Bastinho).	725490.821,9149304.739	724898.287,9149262.869	5950

Lei Municipal nº. 760/2023

ANEXO II

SM-423	Pitombeira	725609.634,9149080.326	725413.379,9148866.808	323
SM-424	Pitombeira (Prox. a Rita Leite, Titita).	725490.834,9149305.018	725670.816,9149600.095	560
SM-425	Pitombeira	725748.207,9149470.118	725620.215,9149778.689	350
SM-426	Pitombeira (Prox. a Associação)	725620.215,9149778.689	725936.425,9149639.931	375
SM-427	Pitombeira (Prox. a Vital)	726463.078,9149278.775	726142.403,9150242.387	1104
SM-428	Pitombeira (Prox. ao Campo de Futebol)	727109.191,9149995.531	726329.331,9150330.295	1011
SM-429	Pitombeira (Prox. a Rosio)	726877.776,9150215.463	726719.522,9150658.177	492
SM-430	Pitombeira (Prox. a Rosio)	726902.730,9150912.362	727541.947,9151168.842	710
SM-431	Pitombeira (Prox. a Rosio)	727465.127,9151118.787	727508.361,9151086.540	54
SM-432	Pitombeira (Prox. ao Campo de Futebol)	726892.993,9150084.382	727124.371,9149873.294	367
SM-433	Pitombeira (Prox. ao Campo de Futebol)	727201.055,9149663.415	727465.127,9151118.787	1281
SM-434	Pitombeira (Prox. aos lotes de Paulinho e Isaias).	727616.186,9150734.184	728001.353,9150474.628	575
SM-435	Pitombeira (Prox. ao lote de Zezin da Verdura).	727765.808,9150052.353	728753.233,9150961.594	1487
SM-436	Pitombeira (Prox. Zezin da Verdura e Campo de Zé Milhão)	728235.113,9150699.458	728290.576,9150589.424	126
SM-437	Pitombeira (Prox. Zezin da Verdura e Campo de Zé Milhão)	728753.233,9150961.594	728319.846,9150729.422	144
SM-438	Pitombeira (Prox. Zezin da Verdura e Campo de Zé Milhão)	728290.477,9150589.523	728298.712,9149982.825	646
SM-439	Pitombeira (Prox. a Birino)	727945.225,9150053.873	728297.588,9149983.093	376
SM-440	Pitombeira (Prox. a Birino)	728297.571,9149983.123	728181.262,9149764.544	265
SM-441	Lagoa da Cruz/Riachão (Passando por Faz. Andorinha até Mulequin e os Holanda)	728434.243,9149401.440	730668.782,9151120.570	3337
SM-442	Riachão, Faz. Andorinha	728298.710,9149982.850	729002.146,9149797.311	738
SM-443	Pitombeira/ BR-412	726905.879,9154246.164	725490.821,9149304.739	6631
SM-444	Lagoa da Cruz (Balneário, Fofinho, Zidoro)	728449.526,9148967.485	729416.710,9149304.631	1184
SM-445	Lagoa da Cruz (Balneário, Fofinho, Zidoro)	729419.191,9149296.743	729641.639,9149306.268	223
SM-446	Lagoa da Cruz (Balneário, Fofinho, Zidoro)	729418.695,9149250.507	729630.725,9149263.604	213
SM-447	Lagoa da Cruz (Balneário, Zidoro)	729412.543,9149176.639	729483.782,9149053.806	142
SM-448	Lagoa da Cruz (Prox. a Clécio, Pissú)	729124.138,9148283.010	729624.795,9148634.046	647
SM-449	Lagoa da Cruz (Próximo a Faz. Andorinha)	729005.013,9149803.351	730017.937,9149565.226	1096

Lei Municipal nº. 760/2023

ANEXO II

SM-450	Lagoa da Cruz (Lote de Severina Paulo mãe de Janete e do Cão)	729508.350,9149563.341	730287.713,9149519.685	899
SM-451	Lagoa da Cruz (Prox. ao Lote de Ceará).	729516.635,9149561.555	730454.252,9149706.811	992
SM-452	Lagoa da Cruz (Acesso aos lotes de Sergio e Aurino)	729521.695,9150267.000	730150.146,9149874.094	999
SM-453	Lagoa da Cruz (Lote de Sergio).	729799.507,9149891.061	729963.913,9149892.648	177
SM-454	Lagoa da Cruz (Lote de Touro de Bidora)	729960.142,9150070.448	730583.732,9149993.653	766
SM-455	Lagoa da Cruz (Acesso aos lotes de Zé de Luzia e Touro)	729784.029,9150129.186	730177.729,9150062.709	409
SM-456	Lagoa da Cruz (Acesso aos lotes de Ranieri Belo, Epifânio e Renan Barros)	729687.270,9150468.034	731124.354,9150983.178	1682
SM-457	Lagoa da Cruz (Lote de Epifânio)	730413.352,9150570.626	730890.991,9150590.073	481
SM-458	Lagoa da Cruz (Lote de Ranieri Belo).	730396.287,9150596.522	730745.735,9150495.121	392
SM-459	Lagoa da Cruz	730114.158,9150578.911	730513.315,9150435.441	480
SM-460	Lagoa da Cruz (Prox. ao Lote de Luiz Lourenço).	730243.936,9150425.221	730502.848,9150384.144	315
SM-461	Lagoa da Cruz (Prox. ao Lote de Luiz Lourenço).	730180.684,9150506.183	730572.202,9150314.096	586
SM-462	Lagoa da Cruz (Prox. ao Lote de Luiz Lourenço).	730513.365,9150435.441	730616.751,9150246.330	267
SM-463	Lagoa da Cruz (Prox. Ao Lote de Ranieri Belo).	730513.365,9150435.788	730904.684,9150440.550	389
SM-464	Lagoa da Cruz (Prox. Ao Lote de Ranieri Belo).	730502.661,9150384.262	730961.250,9150387.735	462
SM-465	Riachão (Prox. a Mulequin)	729784.206,9150916.106	729647.681,9151286.787	421
SM-466	Riachão (Prox. a Chico Bola e Mulequin)	729736.780,9150606.246	729790.755,9150912.435	1190
SM-467	Riachão (Prox. a Chico Bola)	729084.001,9150660.676	729460.833,9150847.505	429
SM-468	Riachão (Prox. a Faz. Andorinha.	729390.903,9150139.521	728810.275,9151113.055	1259
SM-469	Oiti, Alvorada, Carro Quebrado.	731161.965,9149272.720	732398.099,9151767.476	3543
SM-470	Lagoa da Cruz (Lote de Bel e acesso a Dida Alves).	731604.202,9151578.080	731796.662,9151038.367	218
SM-471	Lagoa da Cruz (Lote de Dida Alves).	731875.342,9151002.946	731786.988,9151110.251	146
SM-472	Conceição de Cima (Campo de Aviação, Severos).	732838.498,9151613.241	731456.711,9153230.110	2781
SM-473	Açude Sumé	731471.871,9151814.951	731604.295,9151578.017	312
SM-474	Açude Sumé	731877.477,9151868.662	731367.493,9151809.726	522
SM-475	Açude Sumé (Lote de Luiz de Cizinha).	731547.807,9151834.597	731551.180,9151988.055	185
SM-476	Açude Sumé (Parque União).	731528.624,9151990.502	731830.249,9151941.488	317

Lei Municipal nº. 760/2023

ANEXO II

SM-477	Campo de Aviação (Quinquinha)	731412.605,9152578.473	731540.134,9152315.212	308
SM-478	Campo de Aviação (Cabeceira Oeste)	731304.125,9152610.487	731133.469,9152114.658	533
SM-479	Conceição de Cima (Prox. a Campo de Aviação, Severos, Açude).	731144.780,9152773.934	731034.250,9152239.806	554
SM-480	Conceição de Cima (Prox. a Severos, Açude).	731144.317,9152765.335	730904.208,9152646.272	276
SM-481	Conceição de Cima (Prox. a Severos, Açude).	730966.914,9152790.602	730627.189,9152307.209	634
SM-482	Conceição de Cima (Prox. a Severos, Açude).	730766.492,9152694.426	730589.089,9152191.189	574
SM-483	Conceição de Cima (Prox. a Severos, Açude).	731059.329,9152850.917	730424.164,9152532.028	721
SM-484	Riachão (Antigo lote de Zé Epaminondas, hoje é Manoel Markson Paulino.)	730766.360,9152694.559	730665.289,9153004.915	346
SM-485	Conceição de Cima (Prox. a Campo de Aviação, Severos, Açude).	731304.212,9152610.488	730773.259,9153156.307	771
SM-486	Conceição de Cima (Prox. Ao Lote de Augusto).	731347.214,9152556.902	731523.823,9153183.436	721
SM-487	Barriguda (Severos)	730783.832,9153133.365	731447.341,9153236.552	807
SM-488	Frei Damião, Terra Vermelha, Abertas, Riacho da Roça, Formigueiro	722958.296,9154956.396	716964.690,9155822.113	18595
SM-489	Agreste (Nêra de Diógenes Soares)	731534.607,9153175.949	731686.412,9153408.849	307
SM-490	Agreste (Nêra de Diógenes Soares)	731766.115,9153438.610	731051.873,9153886.946	1038
SM-491	Agreste (Divisa entre Nêra e Assis Quintans).	731687.308,9154071.765	730766.359,9153890.591	957
SM-492	Riachão (Prox. Ao Lote de Bastinho)	728753.520,9152126.296	730439.578,9153896.490	2717
SM-493	Conceição de Cima (Ladeira do Padre)	729785.770,9153980.311	729612.865,9153280.489	809
SM-494	Conceição de Cima (Ladeira do Padre)	729568.812,9154100.697	729456.099,9153688.476	446
SM-495	Terra Vermelha (Prox. a Ladeira do Padre)	729298.672,9154250.716	729199.718,9153556.978	744
SM-496	Terra Vermelha (Prox. Lote de Fabricio Lino)	728521.062,9154186.951	729368.257,9154264.209	1031
SM-497	Poço do Quinca (Prox ao Poço de Mané de Teca)	729327.842,9153110.229	729018.147,9152814.160	448
SM-498	Poço do Quinca, Riachão (Prox.ao lote de Bastinho).	728976.939,9152780.228	728439.570,9152172.744	1160
SM-499	Poço do Quinca, Riachão (Prox.ao lote de Bastinho).	728523.840,9152174.332	728700.052,9152850.871	711
SM-500	Chorão, Riachão, Açude	726905.879,9154246.164	727532.776,9159048.848	5106
SM-501	Riachão (Prox. a Bastinho).	729250.121,9152037.410	729373.152,9152452.012	660
SM-502	Riachão (Prox. a Bastinho).	728763.817,9152124.722	728992.152,9151995.870	303
SM-503	Poço da Pedra (Riachão).	726076.312,9153561.741	726839.370,9152794.978	1394

Lei Municipal nº. 760/2023

ANEXO II

SM-504	Poço da Pedra (Acesso a Escola).	726009.637,9154291.461	725751.932,9153233.657	1377
SM-505	Chorão	727233.334,9154234.047	727756.416,9153173.861	1541
SM-506	Abertas	724291.857,9153361.812	724242.777,9153003.169	441
SM-507	Abertas	723389.231,9153284.950	723785.577,9153779.986	707
SM-508	Abertas	724005.181,9153840.443	724080.058,9153534.849	315
SM-509	Abertas	723789.678,9153771.122	724282.994,9154103.968	638
SM-510	Angico Torto, Santa Rosa	725935.917,9157234.459	722958.296,9154956.396	4420
SM-511	Serrote Verde, Volta do Rio, Angico Torto.	722791.377,9155091.764	719038.527,9153745.564	4187
SM-512	Amparo dos Reinaldos, Várzea.	719080.985,9153091.239	721737.402,9152625.572	3207
SM-513	Amparo dos Reinaldos	719238.618,9156276.502	719238.618,9156276.502	5283
SM-514	Formigueiro (Ass. Serrote Agudo)	718140.399,9156057.229	717329.781,9155085.612	1433
SM-515	Formigueiro (Ass. Serrote Agudo Prox. a Cumaru)	717026.040,9155193.364	716312.459,9158192.681	3677
SM-516	Formigueiro (Ass. Serrote Agudo Prox. a Macacos)	716707.746,9156702.018	716016.125,9156156.183	909
SM-517	Maracajá	719825.682,9156458.897	719817.745,9155442.897	1059
SM-518	Formigueiro (Prox a João de Deus)	719867.486,9156476.888	720252.720,9156964.780	711
SM-519	Riacho da Roça, Poço do Boi (via Faz. dos Paulinos)	722281.194,9156427.645	720652.154,9163393.066	8661
SM-520	Santa Rosa, Riacho da Roça, Tigre, Gregório.	727463.356,9157381.832	721978.279,9155955.992	7078
SM-521	Santa Rosa (Prox. a Lourdinha e Amaro).	725892.520,9157265.371	725846.747,9157969.692	760
SM-522	Poço do Boi (Próximo a Germano e a entrada do Nanico).	721025.249,9163381.339	721296.712,9161907.081	1810
SM-523	Poço do Boi (Próximo a Edson Mizael).	722393.145,9163168.217	722567.373,9162861.565	494
SM-524	Poço do Boi (Próximo a Edson Mizael).	722390.561,9162856.405	722116.850,9162734.432	335
SM-525	Poço do Boi (Próximo a Edson Mizael).	722508.768,9162776.369	722485.485,9162848.071	77
SM-526	Poço do Boi (Edson Mizael).	722617.607,9162970.527	723482.266,9161009.964	2480
SM-527	Poço do Boi (Edson Mizael).	722687.980,9162186.747	722444.298,9161761.826	536
SM-528	Poço do Boi (Próximo a Edson Mizael).	722794.253,9161910.917	722376.741,9161550.555	659
SM-529	Poço do Boi (Próximo a Edson Mizael).	722798.355,9161900.598	722414.047,9161541.559	584
SM-530	Poço do Boi (Próximo a Edson Mizael).	722594.758,9162901.517	722714.614,9162169.415	793

Lei Municipal nº. 760/2023

ANEXO II

SM-531	Poço Escuro, Sacada (Prox. a Jotinha e Jeffeson Penha).	725628.631,9162754.681	725653.436,9161628.019	1260
SM-532	Sacada (Jeffeson, Jotinha, Izaias, Rafael Carvão).	727261.574,9162655.661	724392.432,9161204.157	4182
SM-533	Sacada (Jeffeson, Jotinha, Izaias, Rafael Carvão).	728086.152,9154643.295	727339.234,9162927.929	9176
SM-534	Santo Agostinho (Jeffeson Penha)	727389.830,9162849.865	728543.678,9162020.396	1668
SM-535	Santo Agostinho (Jeffeson Penha)	727329.770,9162874.471	728763.282,9161135.630	2679
SM-536	Santo Agostinho (Prox. a Antônio Clarindo)	728646.866,9163267.642	728488.116,9162423.621	891
SM-537	Santo Agostinho (Lilandro Gouveia).	730013.174,9163156.253	728646.866,9163267.642	893
SM-538	Pedra Fina, Fazenda Pinheral, Gregório (Vicente Lourenço, Tute)	731500.468,9159100.177	727532.776,9159048.848	4300
SM-539	Lagoa da Cobra (Silvio e Inacinho Braz).	731021.787,9156514.612	731523.536,9157506.601	1225
SM-540	Lagoa da Cobra (Inacinho Braz).	731597.057,9156410.631	730724.726,9156537.234	947
SM-541	Marmeleiro	724730.520,9144278.993	725079.770,9146831.693	2913
SM-542	Carnaúba (Próximo a Olímpio Leu, acesso ao Campo de Fut.)	719883.689,9147842.247	718125.268,9148624.653	2438
SM-543	Sacada (Prox. a Edson Mizael).	723225.789,9161344.577	722811.981,9160893.727	665
SM-544	Marmeleiro (Margens da BR-412, próximo a Fazenda Poderosa)	726911.368,9145931.892	725346.357,9148161.536	3882
SM-545	Pitombeira, Marmeleiro (Próximo ao Campo da Pitombeira).	727216.565,9149669.992	726123.439,9148077.266	2151
SM-546	Marmeleiro	726136.847,9148074.210	725381.395,9147174.593	1315
SM-547	Marmeleiro	726430.237,9147991.759	726846.956,9148593.421	780
SM-548	Marmeleiro	725966.687,9147554.800	726274.662,9148043.750	858
SM-549	Tigre (Assentamento)	727777.441,9155288.098	728154.737,9155885.792	721
			Subtotal	244.492