



## **Prefeitura Municipal de Sumé – PB** **Secretaria Municipal de Saúde**

Boletim Epidemiológico Coronavírus –14-07-2021



A Secretaria de Saúde de Sumé registrou 07 casos positivos nesta quarta-feira (14).

1º caso: sexo feminino, 52 anos, sem comorbidades, Zona Rural;

2º caso: sexo feminino, 46 anos, sem comorbidades, Santa Rosa;

3º caso: sexo feminino, 18 anos, sem comorbidades, Centro;

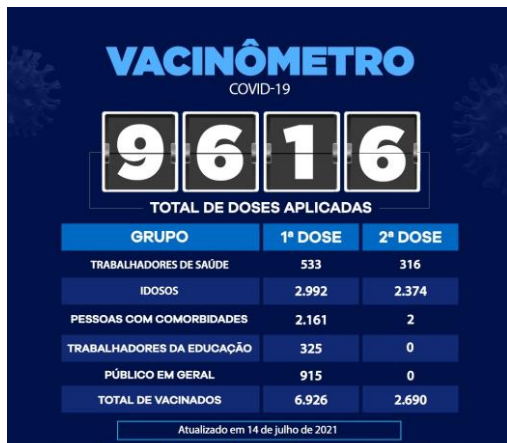
4º caso: sexo masculino, 27 anos, sem comorbidades, Zona Rural;

5º caso: sexo masculino, 46 anos, com comorbidades, Conjunto Habitacional;

6º caso: sexo masculino, 01 ano, sem comorbidades, Conjunto Habitacional;

7º caso: sexo feminino, 35 anos, sem comorbidades, Conjunto Habitacional.

Não foram registrados casos recuperados na data de hoje. A Secretaria de Saúde atual os números da vacinação contra o coronavírus.



Ao perceber sintomas da Covid-19, solicite imediatamente o atendimento médico em uma Unidade de Saúde mais próxima.

Ascom PMS

14/07/2021