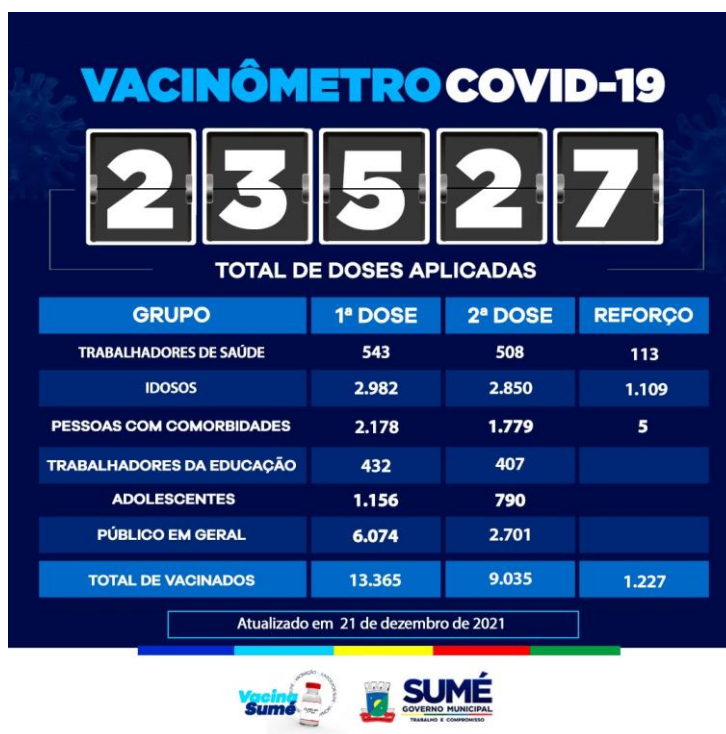


## Acompanhe a evolução da Imunização

Clique na imagem a seguir para saber a situação da vacinação contra o coronavírus no município de Sumé:

**Até o dia 21 de dezembro de 2021**, o município de Sumé aplicou no **total 23.527 doses**, incluindo primeira, segunda e terceira (reforço) doses.

- 13.365 pessoas receberam a primeira dose;
- 9.035 pessoas receberam a segunda dose;
- 1.227 receberam a dose de reforço.



\*Fonte: Secretaria Municipal de Saúde / Coordenação de Imunização

Lembre-se! Fique em dia com a sua vacinação contra o coronavírus. Tome as duas doses e a dose de reforço. #VacinaSalvaVidas!

---

Dúvidas e Informações:

(83) 99982-1811 (Vigilância Epidemiológica)

(83) 99413-0950 (Coordenação de Imunização)

0800 083 1403 (Ouvidoria)

ouvidoriamunicipaldesume@gmail.com