



Prefeitura Municipal de Sumé – PB Secretaria Municipal de Saúde

Boletim Epidemiológico Coronavírus –23-08-2021



A Secretaria Municipal de Saúde de Sumé informa que foram registrados 06 novos casos positivos para o coronavírus nesta segunda-feira, 23.

1º caso: sexo feminino, 50 anos, sem comorbidades, Santa Rosa;

2º caso: sexo masculino, 35 anos, sem comorbidades, Santa Rosa;

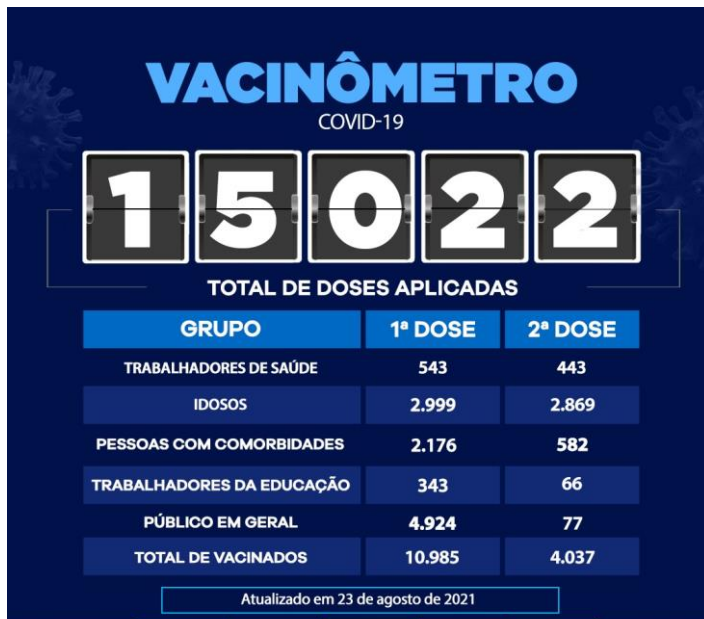
3º caso: sexo feminino, 57 anos, sem comorbidades, Santa Rosa;

4º caso: sexo feminino, 33 anos, sem comorbidades, Santa Rosa;

5º caso: sexo feminino, 05 anos, sem comorbidades, Santa Rosa;

6º caso: sexo masculino, 08 anos, sem comorbidades, Santa Rosa.

Foram registrados 03 casos recuperados na data de hoje.



Ao perceber sintomas da Covid-19, não espere, procure uma Unidade de Saúde e solicite o atendimento precoce.

Ascom PMS

23/08/2021