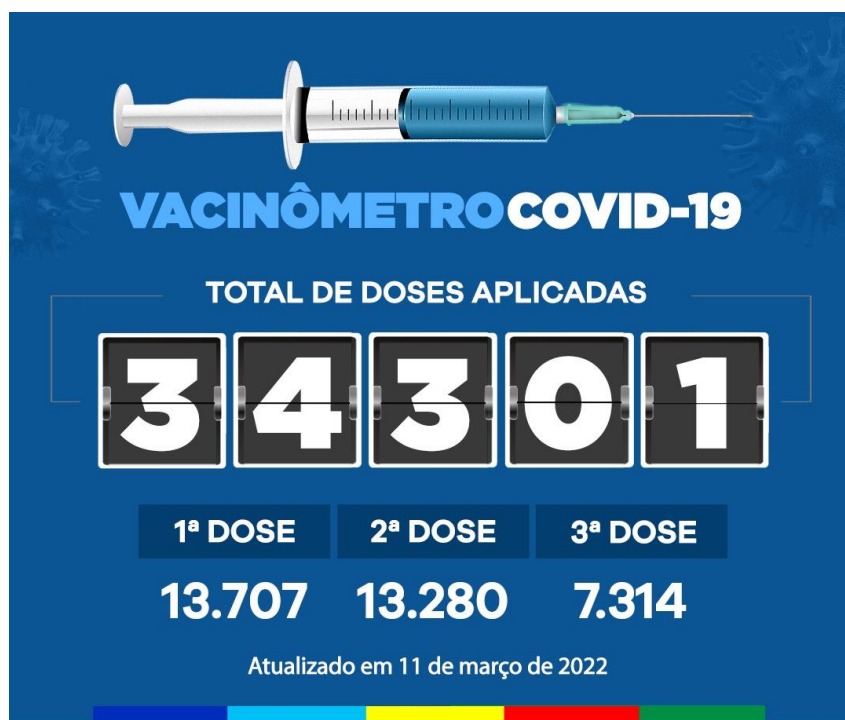


## Acompanhe a evolução da Imunização

Clique na imagem a seguir para saber a situação da vacinação contra o coronavírus no município de Sumé:

**Até o dia 11 de março de 2022**, o município de Sumé aplicou no **total 34.301 doses**, incluindo primeira, segunda e terceira (reforço) doses.

- 13.707 pessoas receberam a primeira dose;
- 13.280 pessoas receberam a segunda dose;
- 7.314 receberam a dose de reforço.



\*Fonte: Secretaria Municipal de Saúde / Coordenação de Imunização

---

Lembre-se! Fique em dia com a sua vacinação contra o coronavírus. Tome as duas doses e a dose de reforço. #VacinaSalvaVidas!

---

Dúvidas e Informações:

(83) 99982-1811 (Vigilância Epidemiológica)

(83) 99413-0950 (Coordenação de Imunização)

0800 083 1403 (Ouvidoria)

ouvidoriamunicipaldesume@gmail.com